

Скритата икономика в България 2002-2011: изводи за политиката

Пресконференция

София, 27 октомври 2011


Съдържание

- Защо е важно?
- Теория на скритата икономика: дефиниции, структура, форми на проявление
- Индекс на скритата икономика: 2002 - 2010
 - макроикономически дисбаланси
 - бизнес
 - население
- Недекларираната работа в България
- Мерки за противодействие на скритата икономика
- Изводи и препоръки за политиката

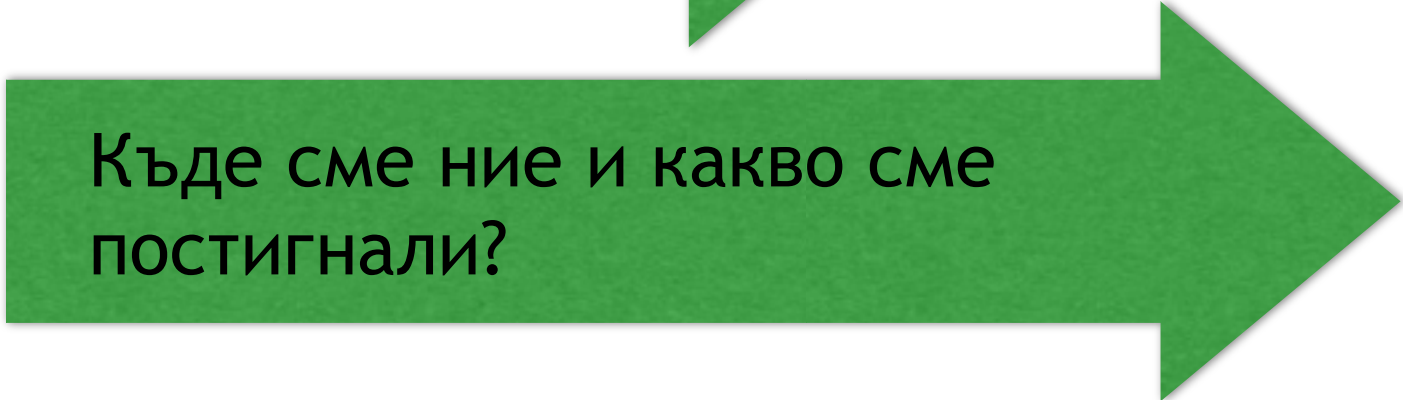
Защо е важно?

- Гръцката или "евро"- кризата: дефицити в доброто управление на икономиката => предлаганите решения изискват по-добра икономическа координация и дисциплина
- Дългосрочният растеж и конкурентоспособност на българската икономика зависят от успешни политики за изсветляване => съвкупен показател за качество на институциите и политиките
- Липсата на качествен анализ води до използване на темата от всички заинтересовани страни по непочтен начин => бюджет 2012
- Правителството предлага всяка година нови и нови мерки за противодействие; през 2009 стартира няколко многомилionни проекта по линия на Европейския социален фонд => оценка какво се случва


Кризата в Европа: към Съюз за иновации и механизъм за наблюдение и оценка



Какво искаме да постигнем?



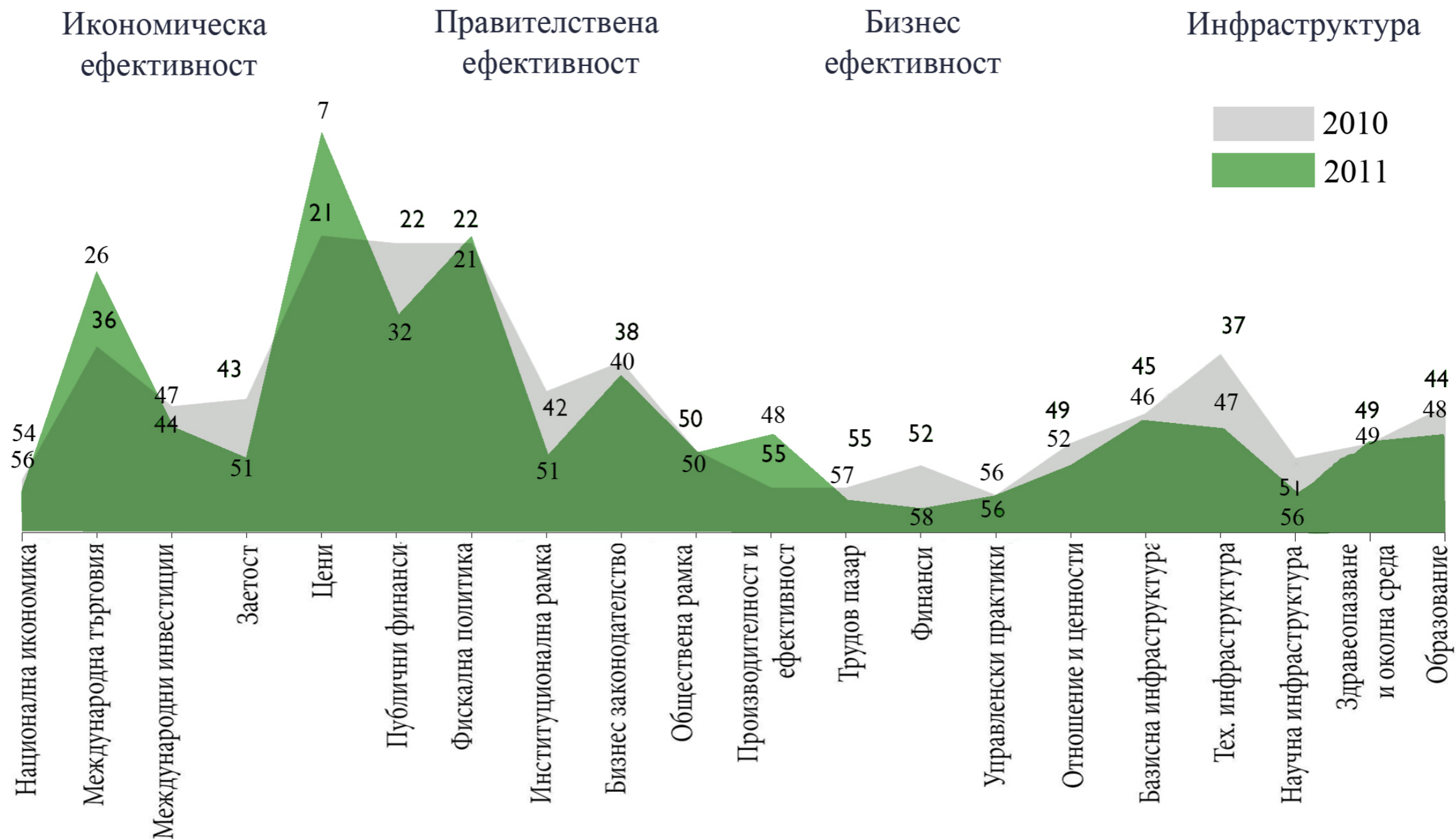
Къде сме ние и какво сме постигнали?



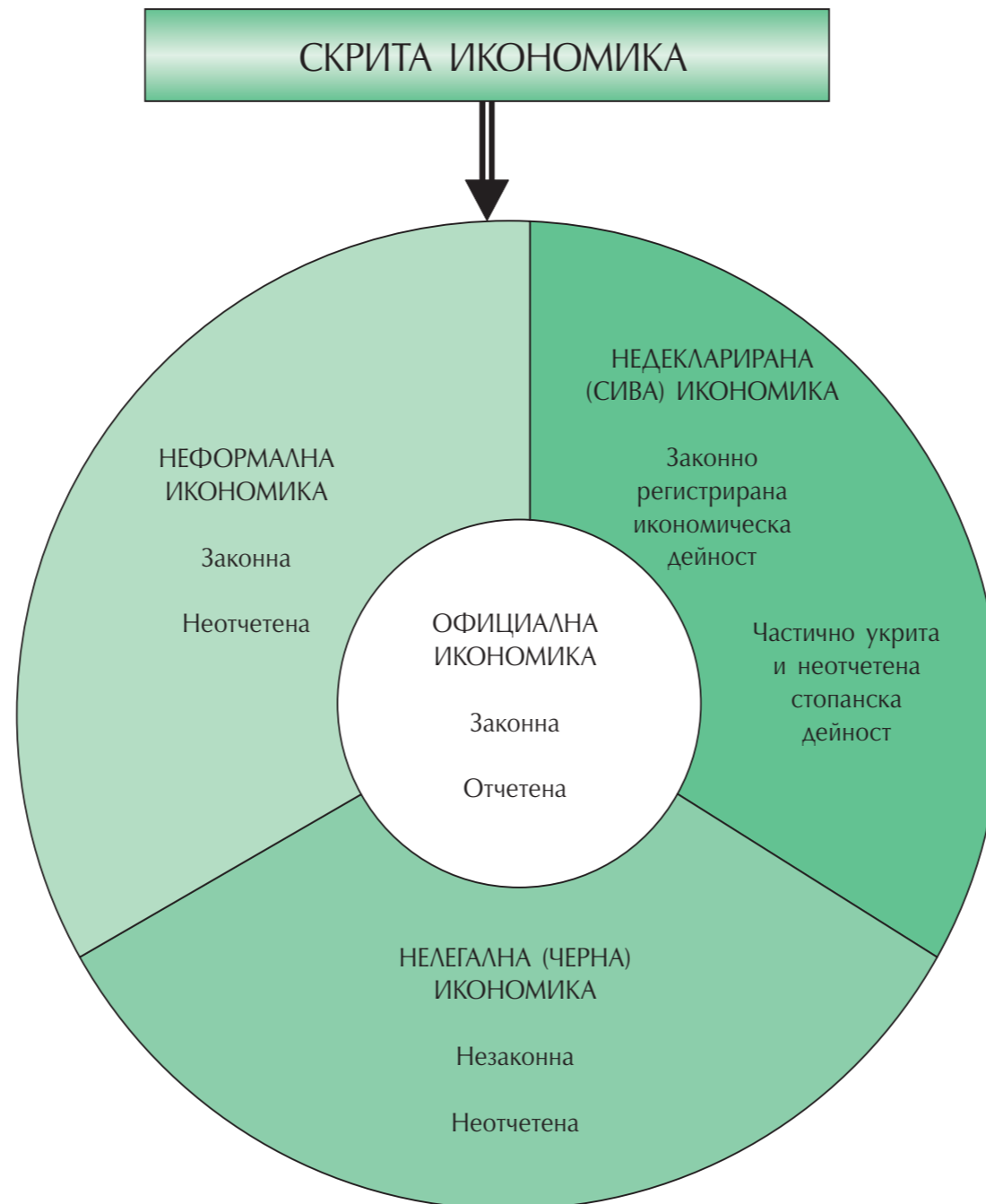
Какви са причините?

Европейски семестър, Пакт за стабилност, Национална програма за реформи, Конвергентна програма

Релеф на българската конкурентоспособност



Дефиниция



Методи за измерване

- Преки
- Косвени/моделни

Източници на скритата икономика

- Данъчно-осигурително бреме
 - Важен е не само размерът, но и ефективността
 - Разходите по изпълнението на изискванията и ревизиите правят бизнеса по-скъп
- Регулации
 - Изисквания към качеството на продуктите и услугите
 - Ценови, ограничения и изисквания за достъп до пазара
- Институционален контекст
 - Качеството на институциите е от значение
 - Система за наблюдение и оценка на ефективността на институциите

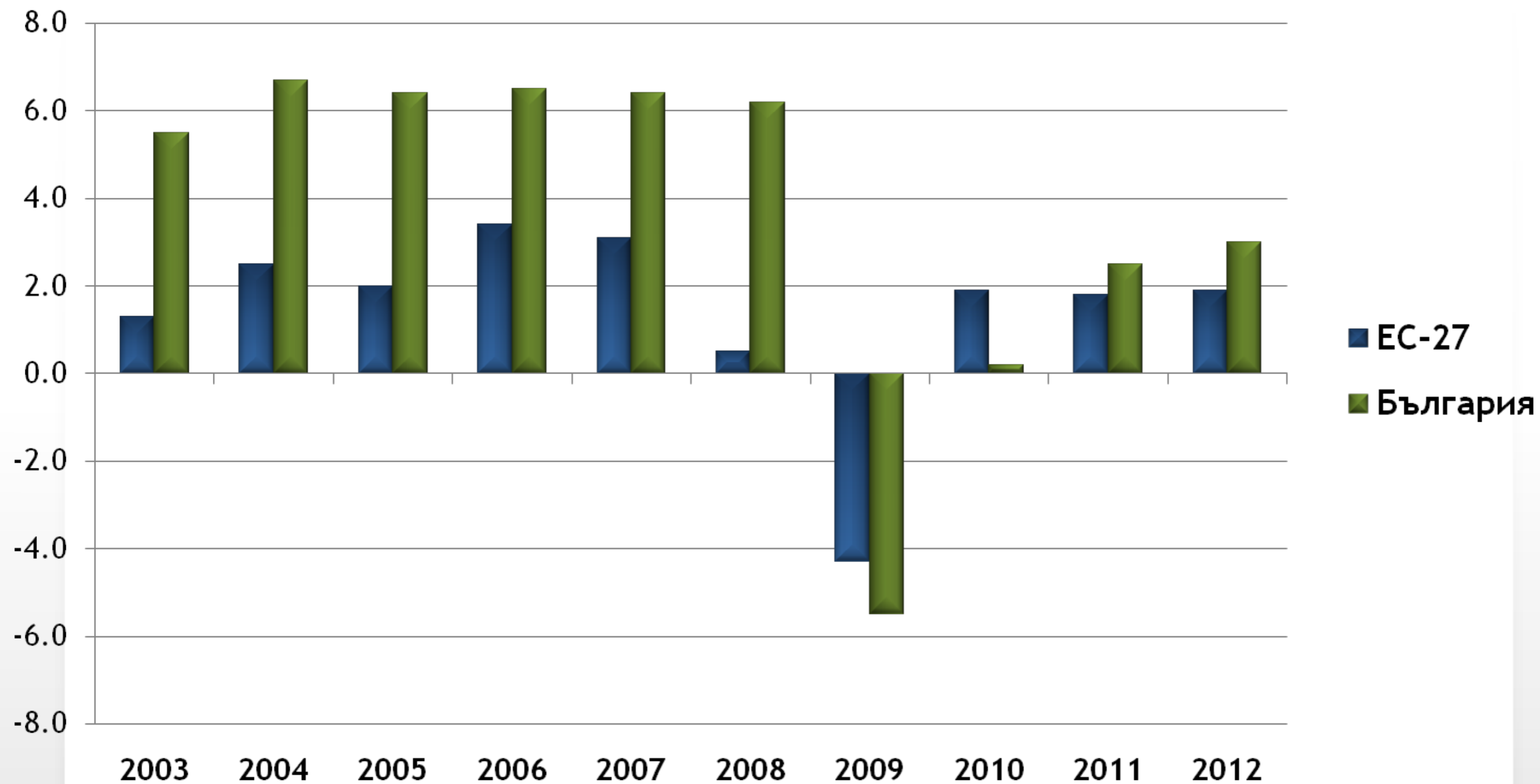
Ефекти

- **Състояние на икономиката и правителствени политики**
 - По-добре сива, отколкото никаква – доходите се харчат в официалната
 - Отрицателно влияние върху функционирането и структурата на данъчната система
 - Има стабилизираща роля, но дългосрочни отрицателни последици за институционалността легитимност
 - Правителствените политики стават по-неефективни – недофинансиране на обществените блага
- **Ефективност на институциите – степен на лоялна конкуренция**
 - Вливането на мръсни пари в политиката
 - Съдейства за корупция и криминализация
 - Възпрепятства ефективното разпределение на ресурсите
- **Ефективност на бизнеса**
 - Неизпълнение на договори
 - Увеличава регулаторната тежест за легитимните

Динамика на скритата икономика в България

- Макроикономически дисбаланси
- Индекс на скритата икономика
- Дооценки на БВП
- Оценка на Министерство на финансите
- Оценки на работодателски и синдикални организации
- Натрапваща се повтаряемост на контролните действие и липса на дълготраен ефект

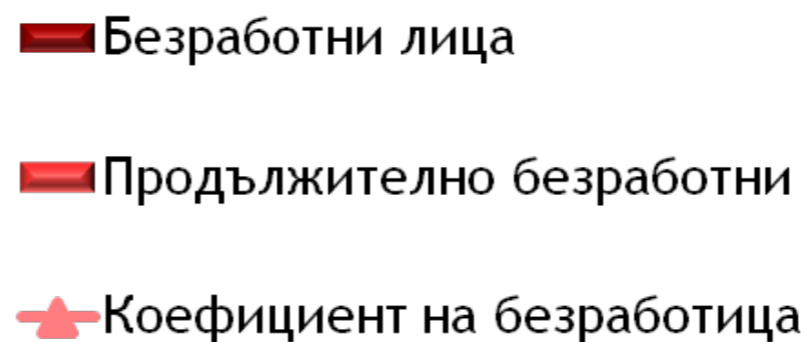
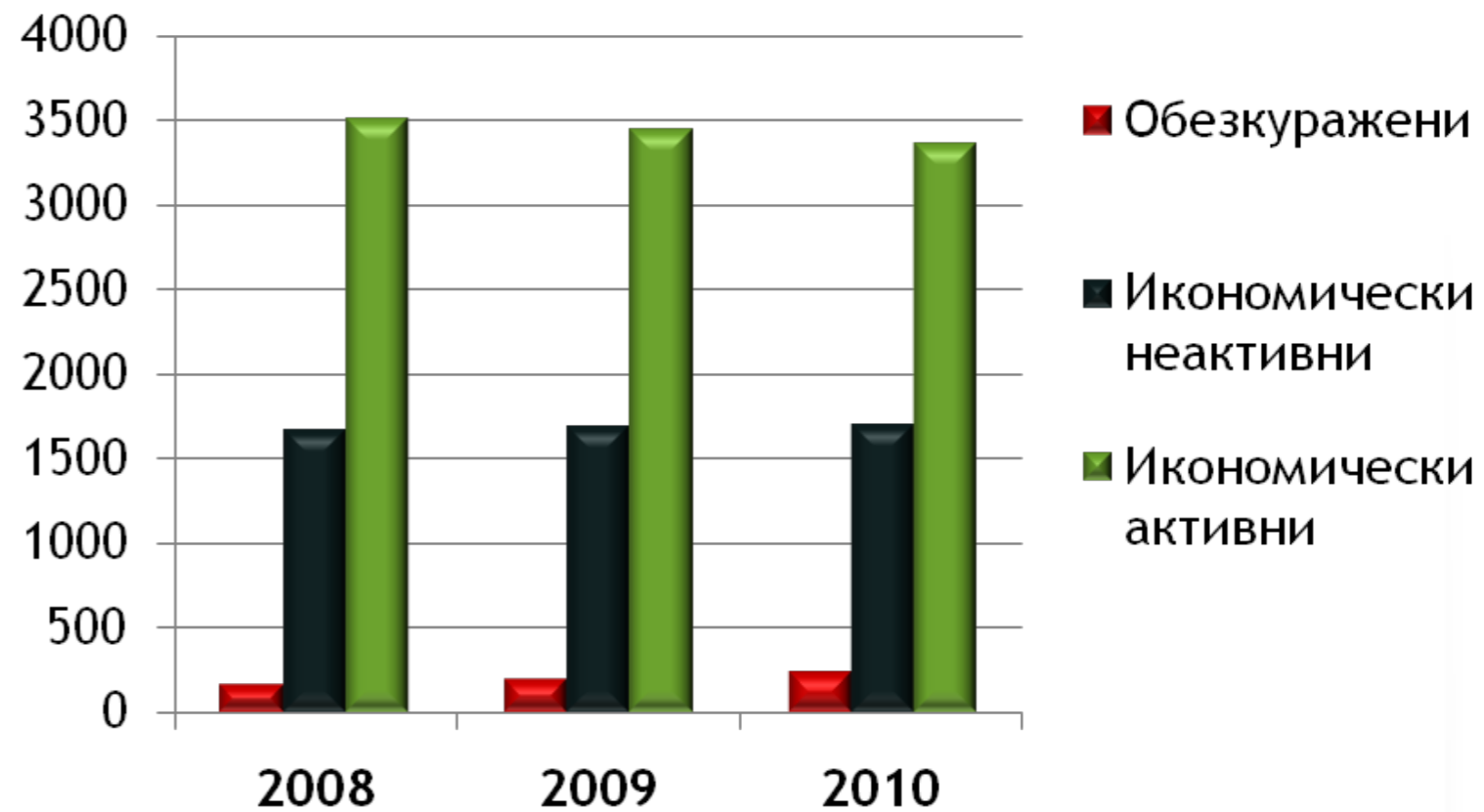
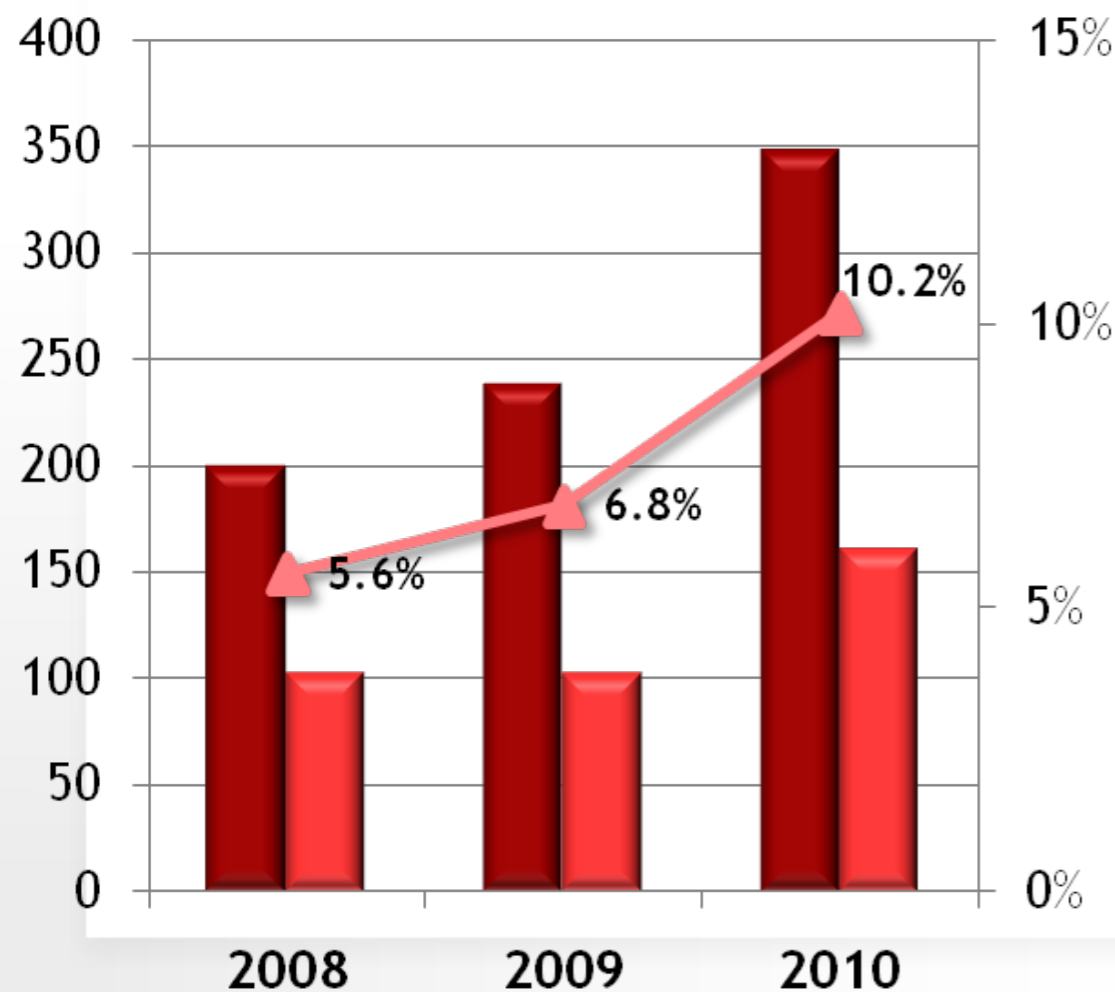
Реален ръст на БВП (% промяна на годишна основа)



Забележка: данните за 2011 и 2012 са прогнозни

Източник: Център за изследване на демокрацията по данни на Евростат и МВФ.

... неизползван трудов потенциал ...



Индекс на скритата икономика

Индекс на скритата икономика

Бизнес

E

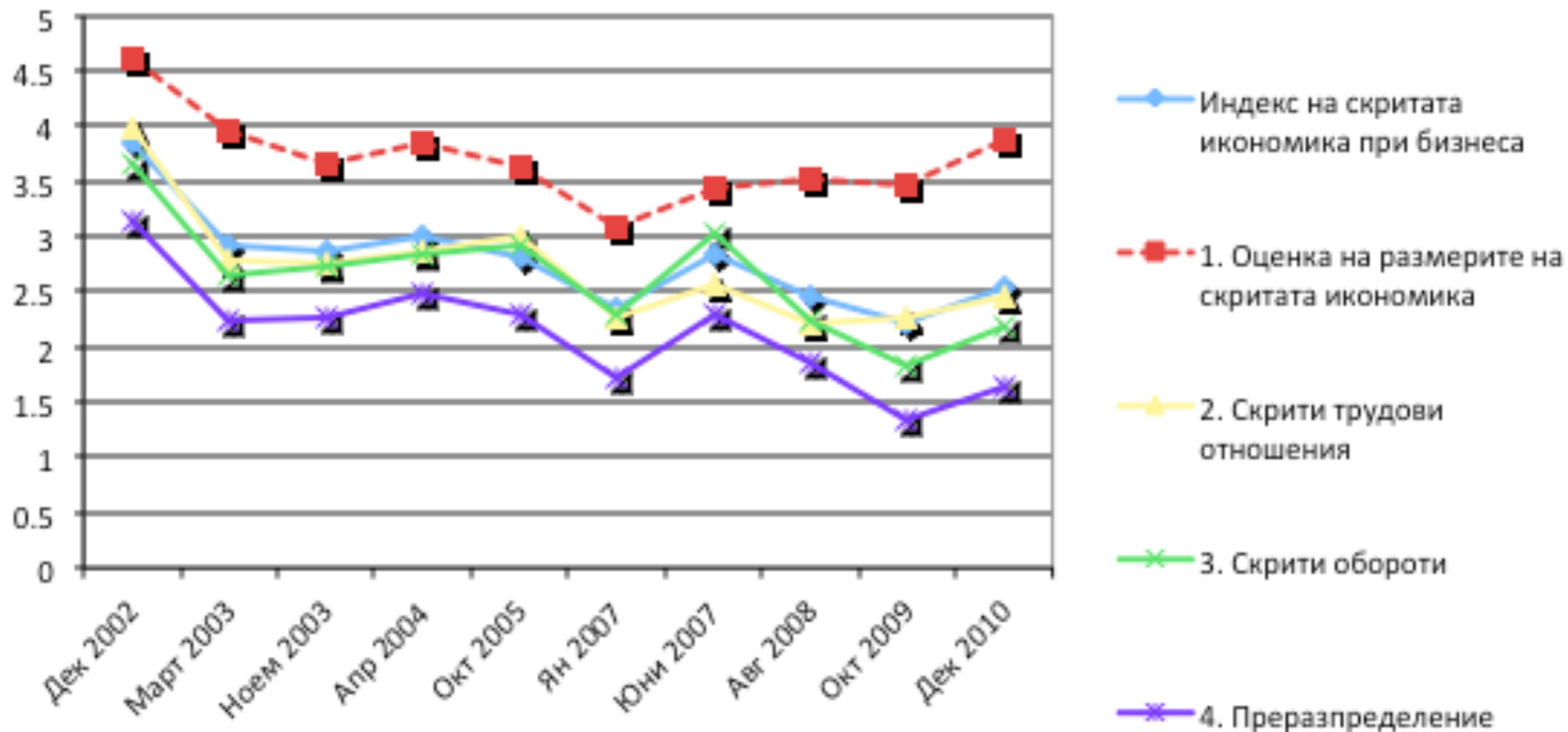
Субективна оценка на размера
Скрити обороти
Скрити данъци
Скрита заетост

Население

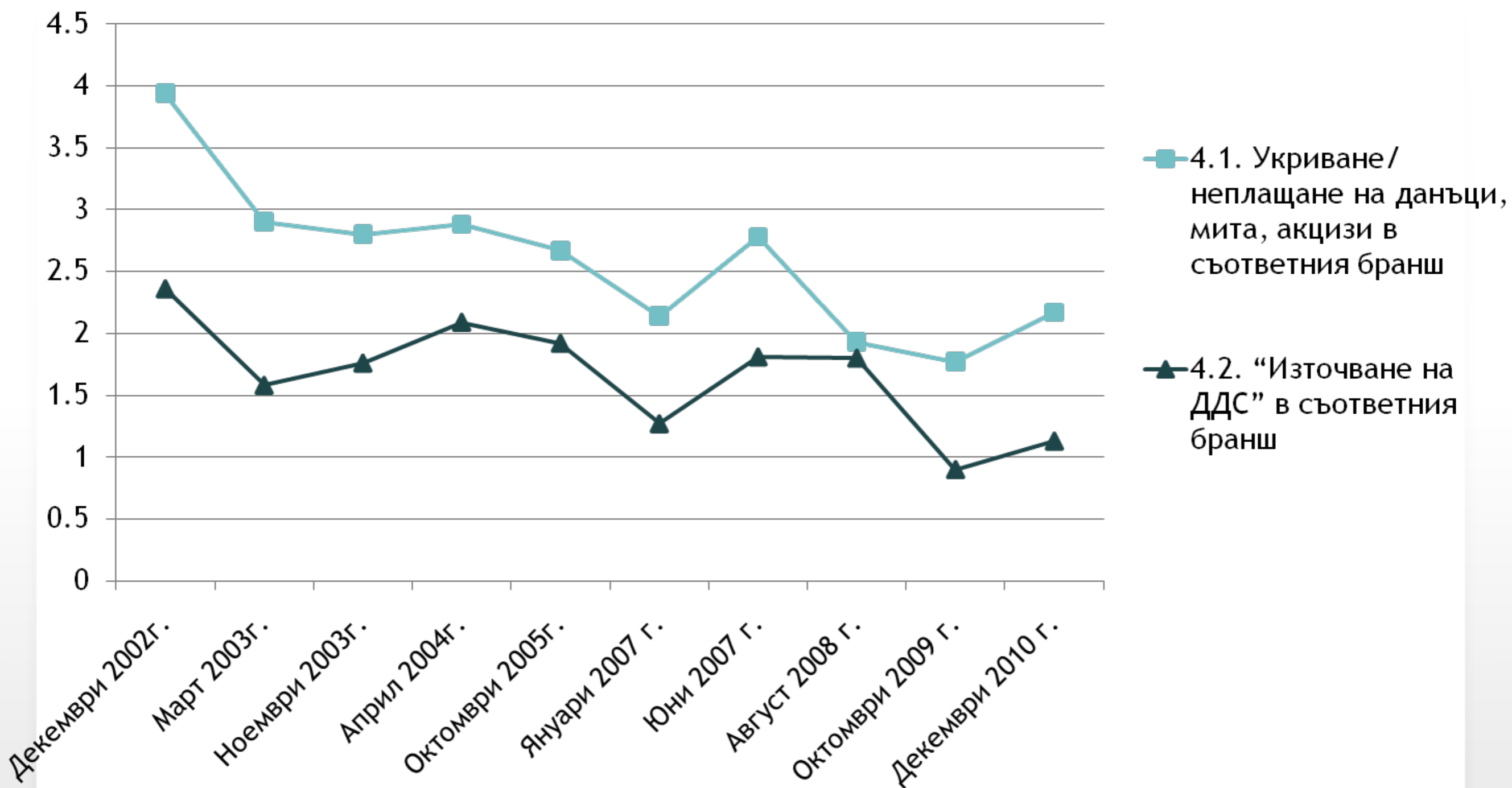
E

Без трудов договор
Договор със скрити клаузи
Без социални осигуровки
Без здравни осигуровки
Осигурителна базата

Динамика на индекса на скритата икономика (бизнес)

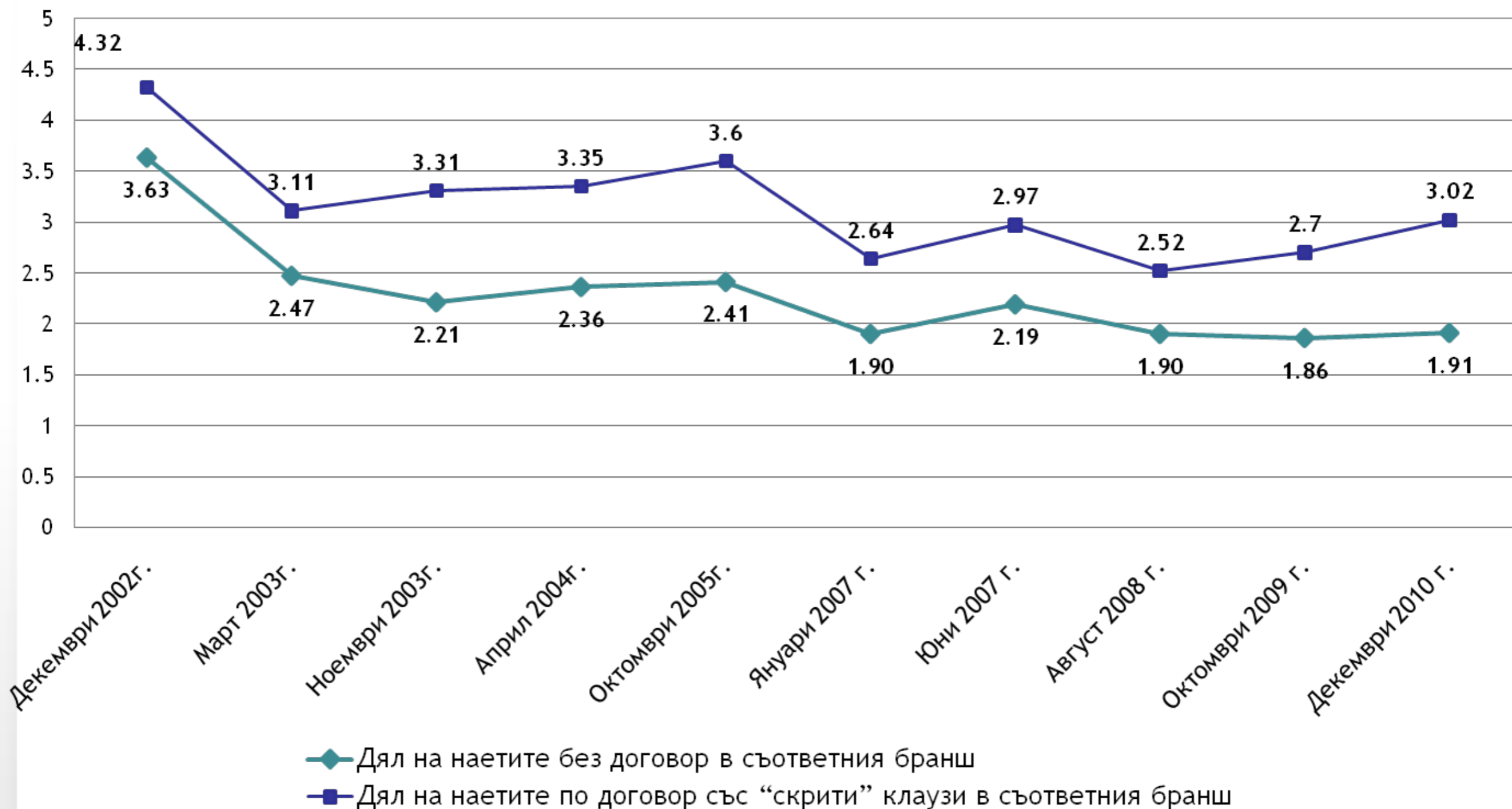


Източване на ДДС и укриване на данъци (бизнес)

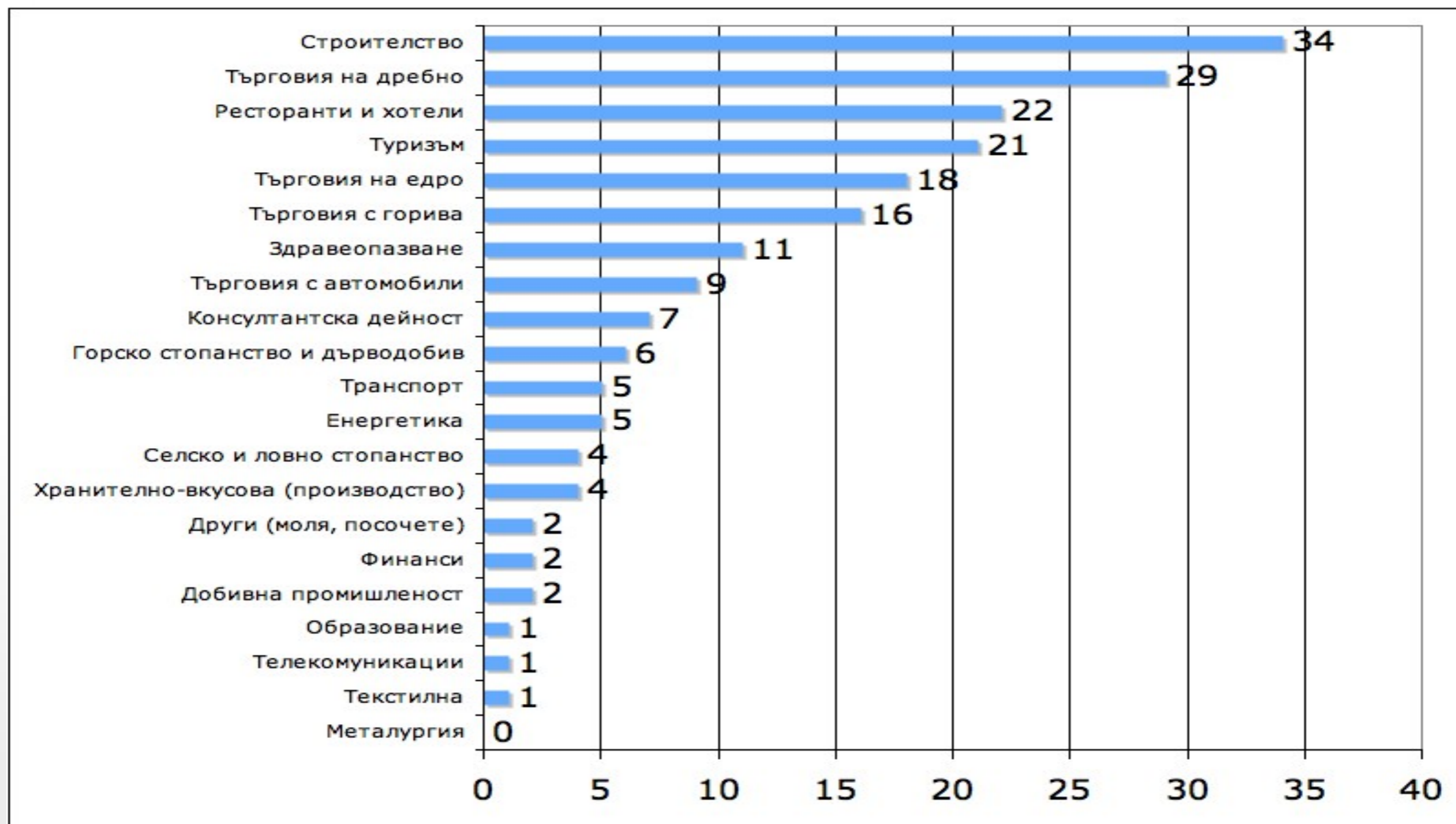


Източник: Витоша рисърч, Център за изследване на демокрацията

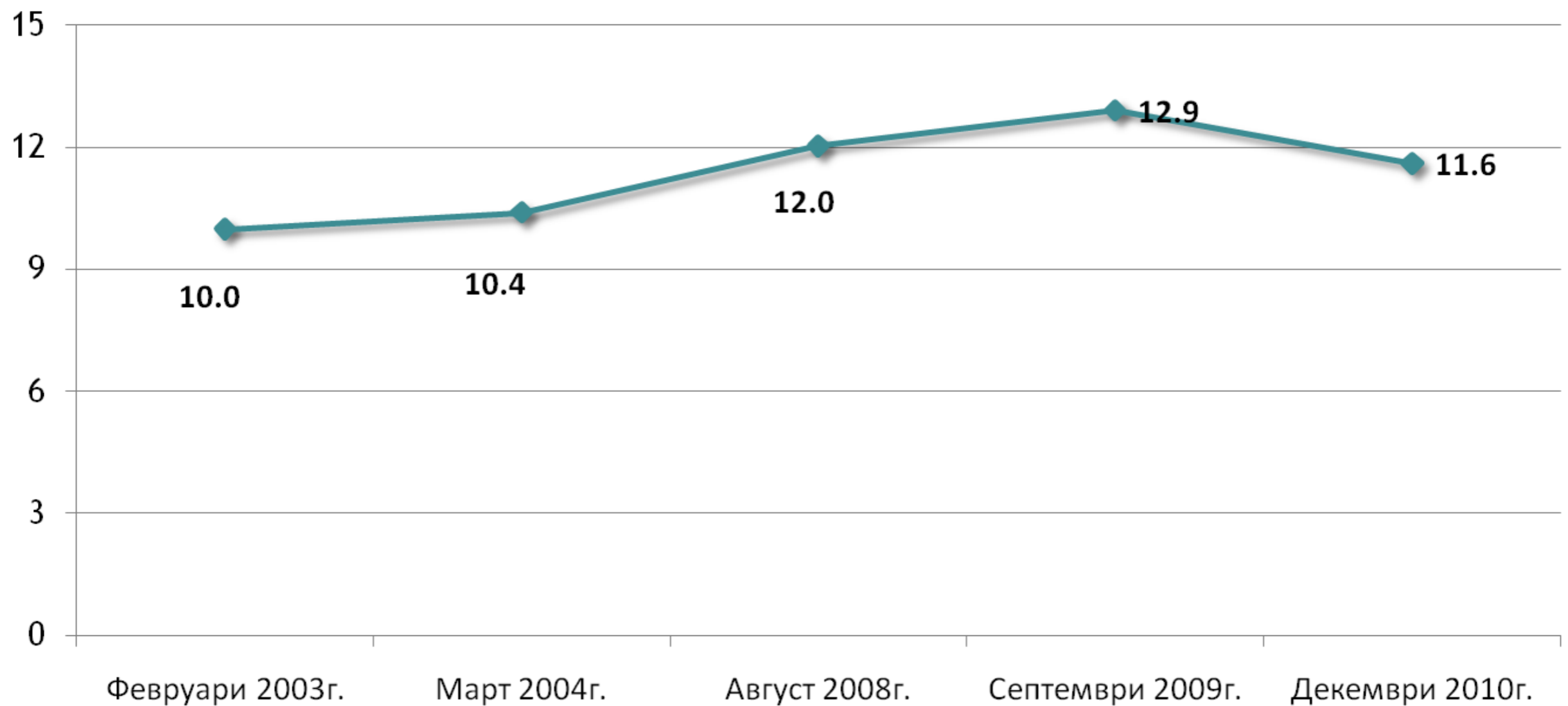
Динамика на подиндексите за скрита заетост (бизнес)



Сектори с най-голям дял на скритата икономика (според бизнеса)



През последния месец, беше ли Ви изплатено възнаграждение, по-високо от записаното в договора с основния Ви работодател? (население)



Източник: Витоша Рисърч, Център за изследване на демокрацията

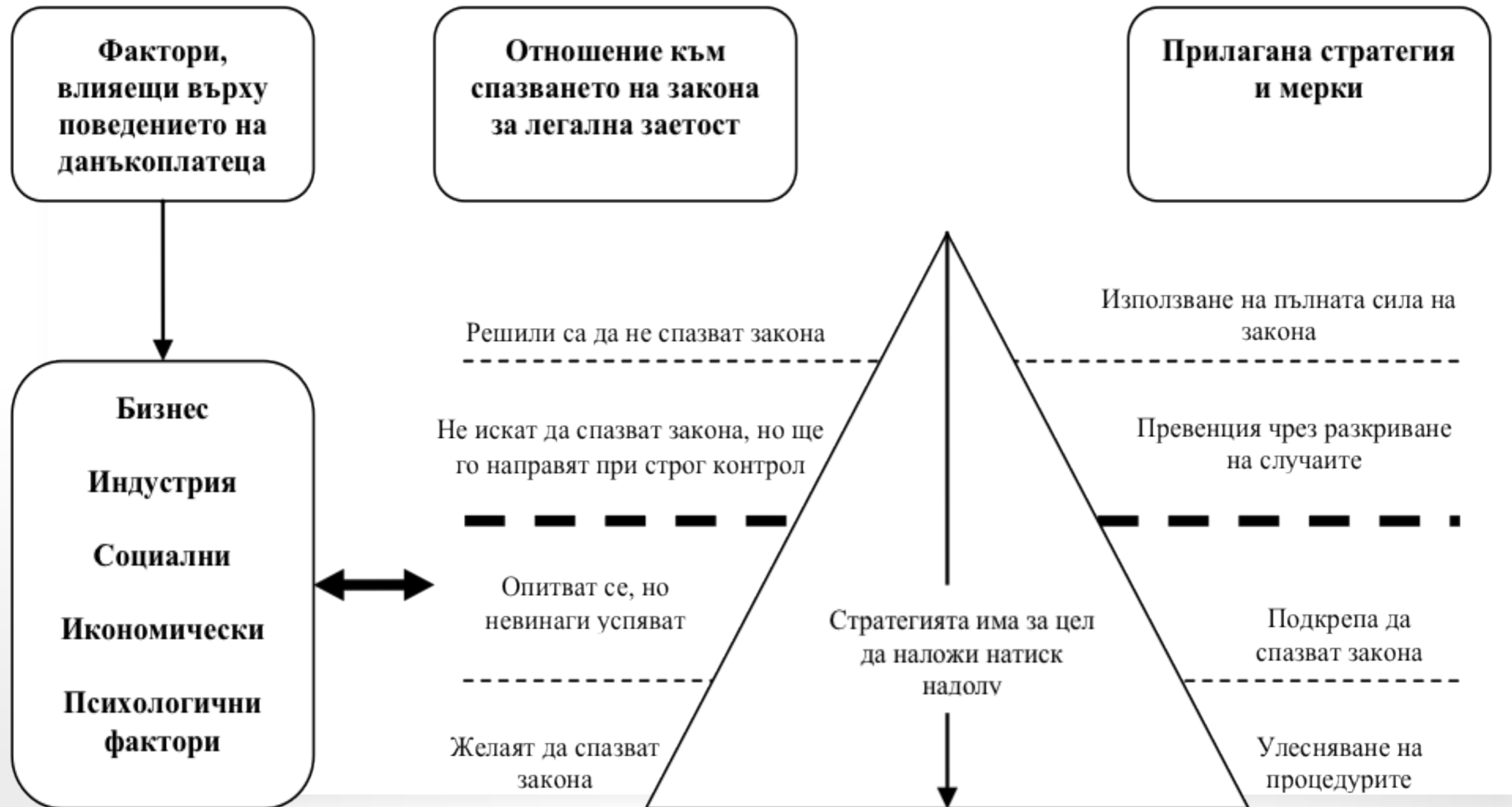
Върху каква сума Ви се внасят социални осигуровки на основната Ви работа? (население)

	Февруари 2003г.	М а р т 2004г.	А в г у с т 2008г.	Септември 2009г.	Декември 2010г.
Върху минималния осигурителен праг, независимо, че общата сума на възнаграждението ми е по-голяма	12,1	13,4	13,5	12,9	10,3
Върху минималния осигурителен праг, което е действителното възнаграждение, което получавам	10,3	14,3	9,5	12,6	5,9
Върху сумата, вписана в договора ми, независимо, че общата сума на възнаграждението ми е по-голяма	6,7	8,3	15,0	15,5	8,4
Върху сумата, вписана в договора ми, която е действителното възнаграждение, което получавам	68,3	63,4	61,8	56,2	67,0
Друго	2,6	0,6	0,3	2,8	1,5
База	348	314	378	395	466

Мерки за противодействие

- Дълъг списък без оценка и подбор - предимно контролно-наказателни
- Икономическите мерки не са съгласувани с административните
- Липсва на оценка на спецификата на българската икономика – от макро политика към микро-измерения
- Мерки има, система – не
- Оценка разходи - ползи

Модел “фактори - стратегии на противодействие”



Ефекти на скритата икономика върху политиката

Бюджет 2012:

- приходи = 17 млрд. лв.
 - по-голямата част от данъци (най-вече данък върху доходите на физически лица, ДДС и акцизи)
 - според индекса на скритата икономика, през 2010 се наблюдава увеличение на случаите на източване на ДДС, докато скритата заетост и делът на хората получаващи по-високо от декларираното възнаграждение намаляват

БВП текущи цени:

- за 2010 г. ~ 70,5 млрд. лв. (вкл. дооценка на ненаблюдаваната икономика)
- през последните три години НСИ е ревизирал БВП с 3% - 4% във връзка с дооценката на скритата икономика
- външни оценки на скритата икономика варират между 18% - 32%

Ефекти на скритата икономика върху политиката

- Според Министерство на финансите (2011 г.), делът на сивата икономика след 2000 г. е около 20% от БВП.
- Дори при по-малък дял на скритата икономика от 10% - 15% от БВП, множество макроикономически съотношения, водещи за националните политики, ще се променят съществено:
 1. Таваните за държавни разходи от 40 % от БВП (според новите по-строги фискални правила) - ако се отчете продуктът, произвеждан от скритата икономика, за 2008 г. те биха били 33,2% от БВП, а за 2010 - 34,5%. Тези съотношения при ниското равнище на доход в страната са признак на сериозно недофинансиране на обществените услуги - образование, здравеопазване, инфраструктура и др.!
 2. Пактът за конкурентоспособност /“Евро плюс” строго ограничава размера на държавния дефицит и дълга на страните членки и обвързва разходите в държавния сектор с производителността на икономиката и индикатори повлияни от размера на скритата икономика.

Изводи: от макро към микро стабилност

- Цената на предприемачеството остава твърде висока
- Създадена е неформална социална и икономическа структура
- Скрытата икономика остава един от най-важните пробелми на бизнеса
- България има най-ниската в Европа данъчно-осигурителна тежест - защо тогава не изчезва скрытата икономика - изглежда има стратегия за неувеличаване на ставките, но засилване на контрола
- Общото икономическо развитие и конюнктура са много по-важни за динамиката на скрытата икономика от контролните мерки на правителството
- Трябва да спрем да говорим за макроикономическа стабилност и за фискална рамка и да започнем да говорим за пазари, фирми и хора - как на тях се отразява фискалната рамка

Препоръки

- Дооценките на БВП на НСИ да се оповестяват системно публично и не служат за отправна точка при вземането на решения за обществени политики
- Да се използват много повече и по-добре бюджетната и икономическата политика, а не регулаторната и контролната
- Контролът върху спазването на законодателството да се прави на база оценка на риска и съсредоточаване на ресурсите върху най-големите заплахи
- Да се търси активно взаимодействие на публичната политика с практиките на частния сектор за противодействие на скритата икономика

Препоръки

- Да се даде предпочитание на стимулите
- Концепция за обслужващия характер на администрацията
- Качеството на обществените услуги
- Структурни реформи
- Съдебна и контролна система

Благодаря Ви за вниманието!

WWW.CSD.BG