

Индекс на скритата икономика Hidden Economy Index

Кръгла маса: Сивата икономика в България по
време на икономическа криза

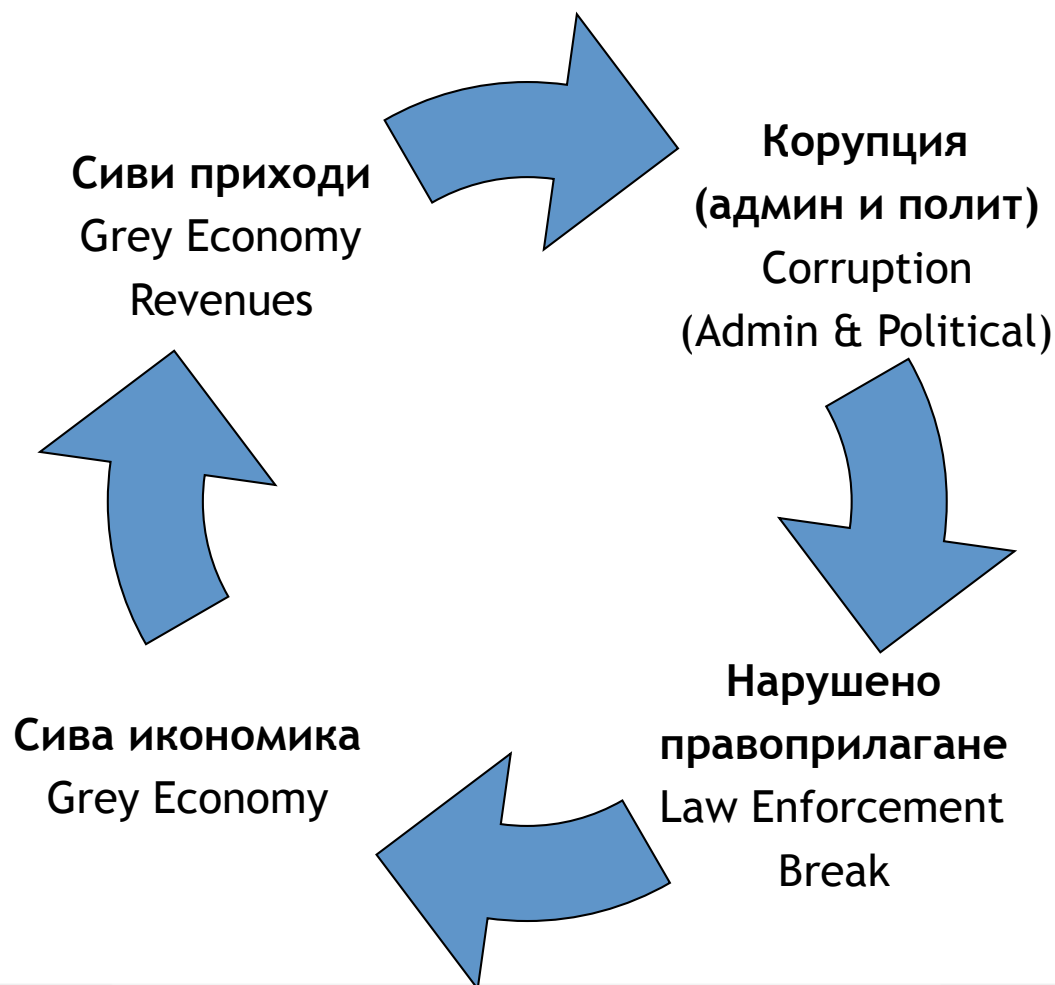
Round Table: The Informal Economy in Bulgaria:
Policy Responses in an Economic Crisis

София, 3 Декември 2008 г.



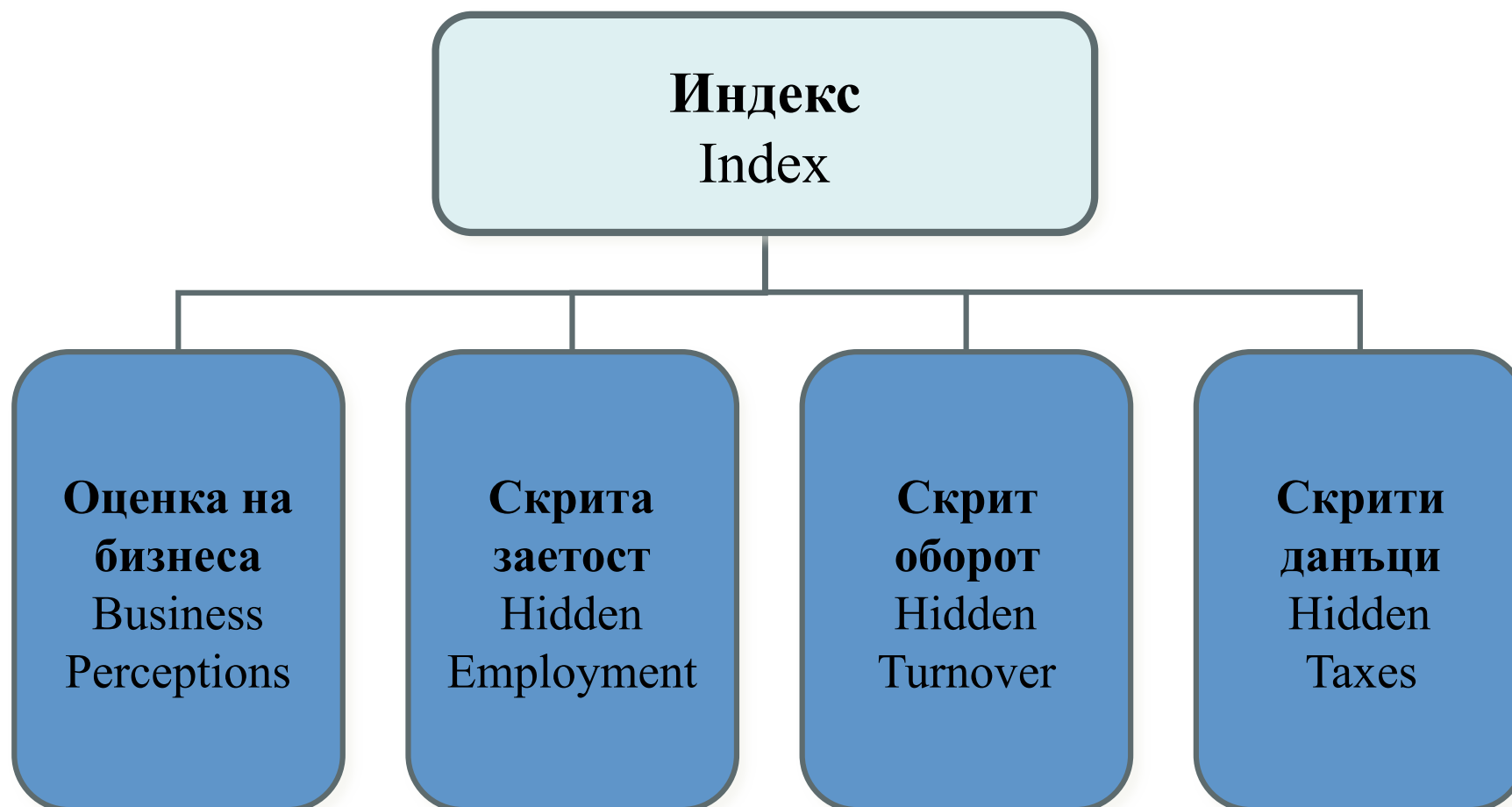
Руслан Стефанов
Координатор, Икономическа програма

Порочен кръг A Vicious Circle



Индекс на скритата икономика

The Index of Hidden Economy

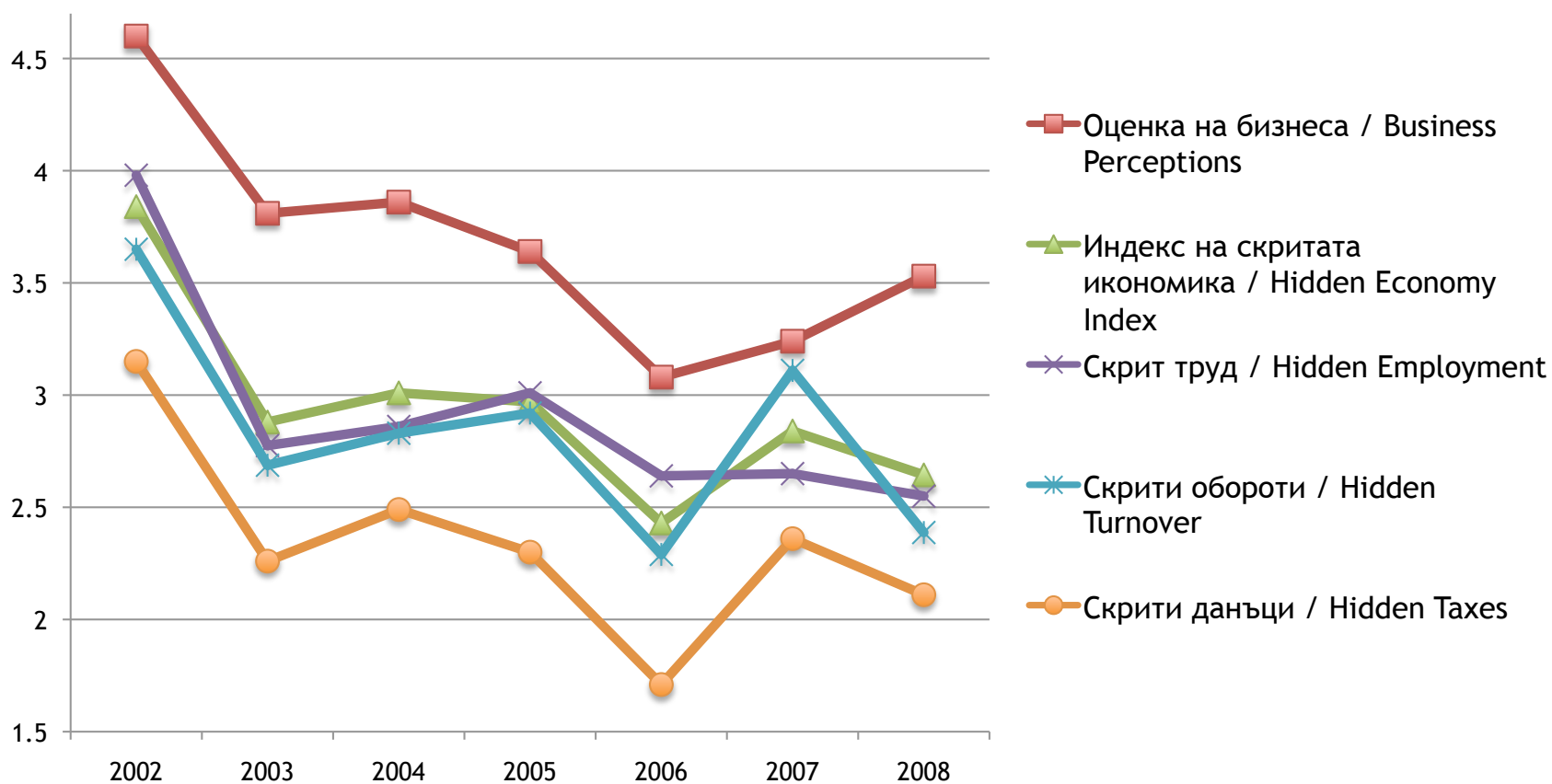


Значение и въздействие Meaning and Impact

- част от Системата за мониторинг на корупцията = измерва динамиката + посочва проблемните сфери + привлича общественото внимание / spin off of the Corruption Monitoring System = measures dynamics + pinpoints problem areas + attracts public and policy attention
- има две равнища, което го прави по-прецизен / the index has two levels, which make it a more precise tool
- индексите възприемат стойности от 0 (липса на скрита икономика) до 10 (изцяло скрита икономика) / indices assume values from 0 (low informal economy) to 10 (high informal economy)

Динамика на индекса и подиндексите на скритата икономика

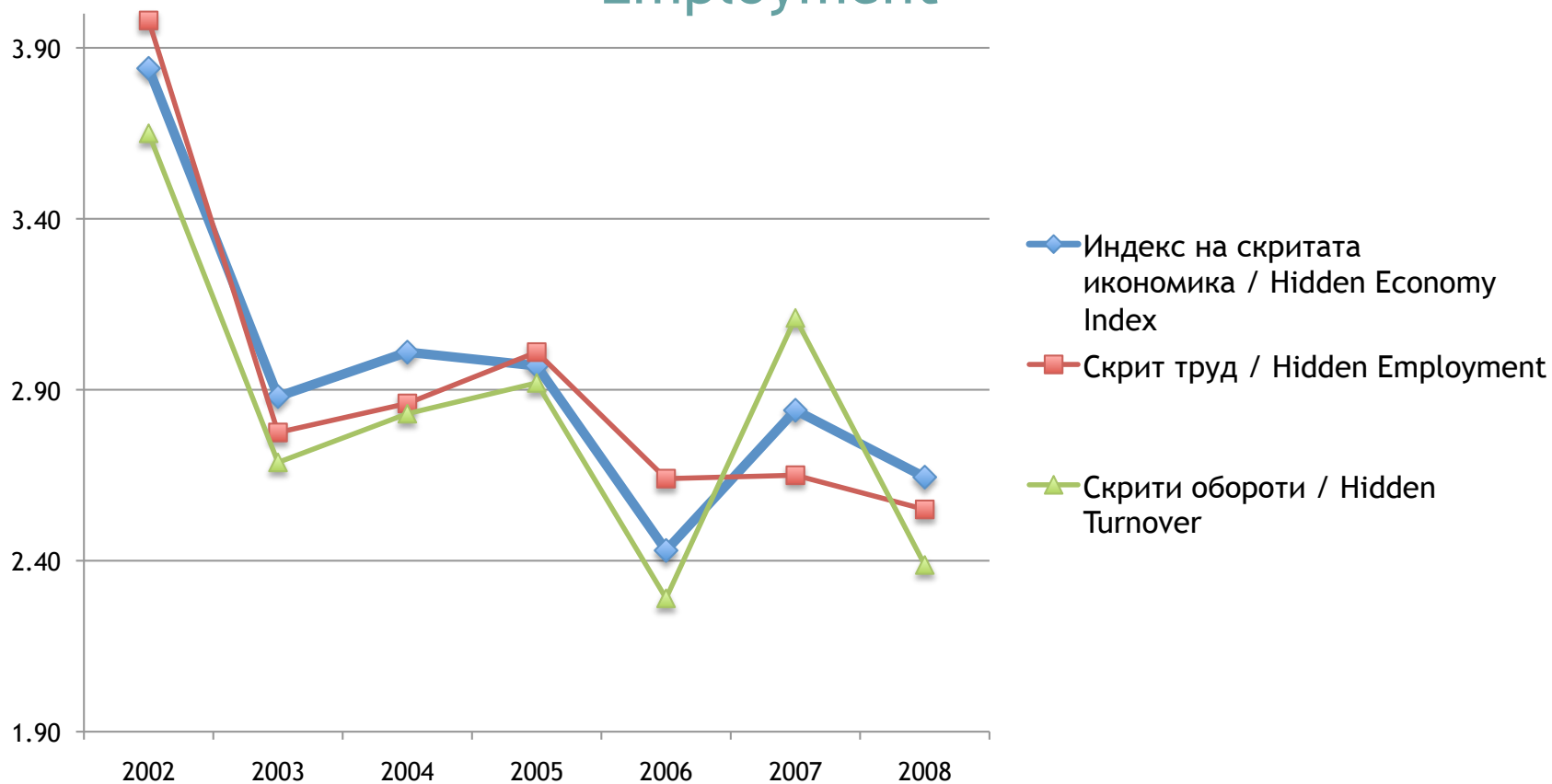
Hidden Economy Index and Sub-Index Dynamics



Източник: Витоша рисърч, Център за изследване на демокрацията / Source: Vitosha Research, CSD

Динамика на подиндекси на скритата икономика: обороты и труди

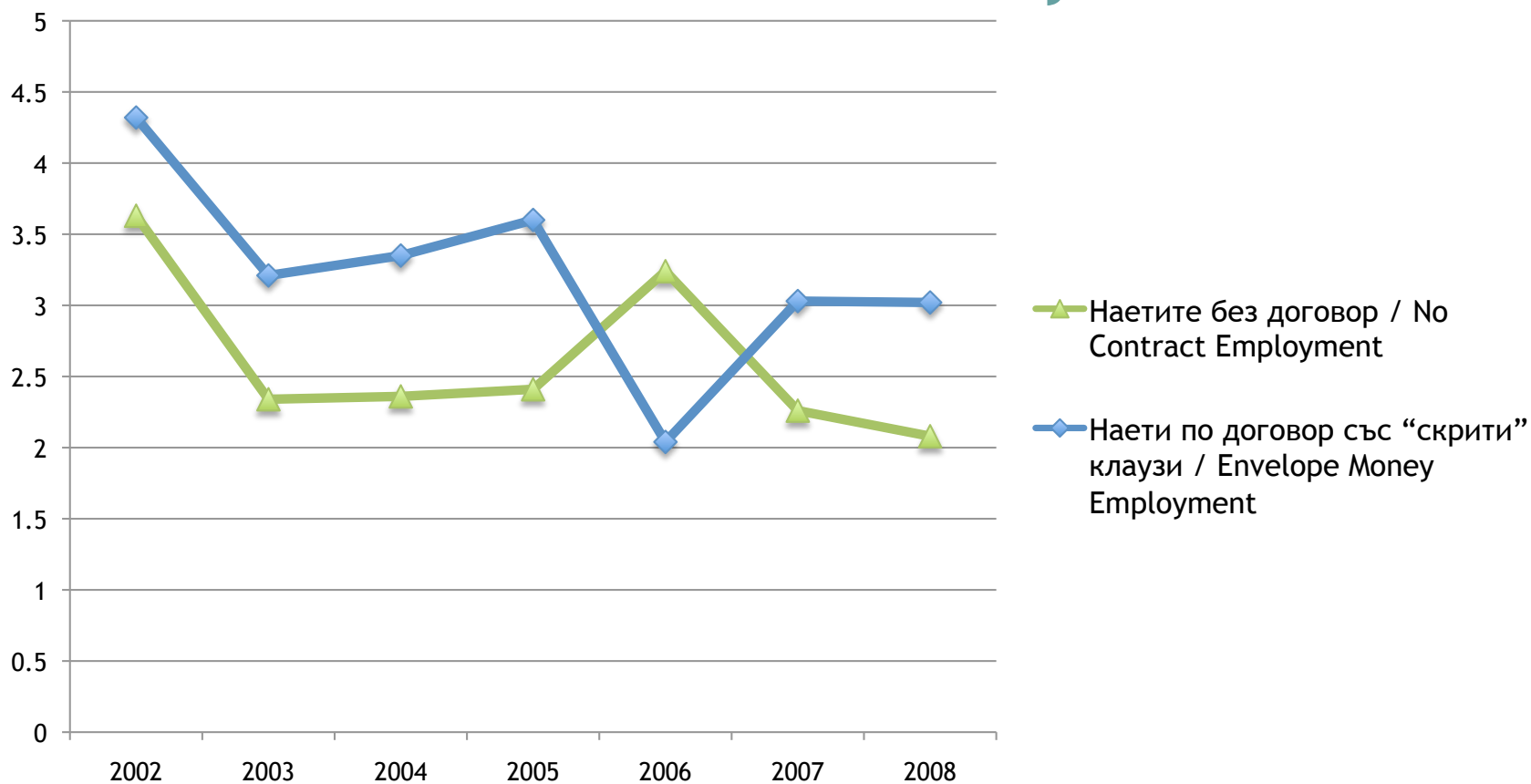
Hidden Economy Sub-Index Dynamics: Turnover and Employment



Източник: Витоша рисърч, Център за изследване на демокрацията / Source: Vitosha Research, CSD

Динамика на под-индекса на скритата заетост

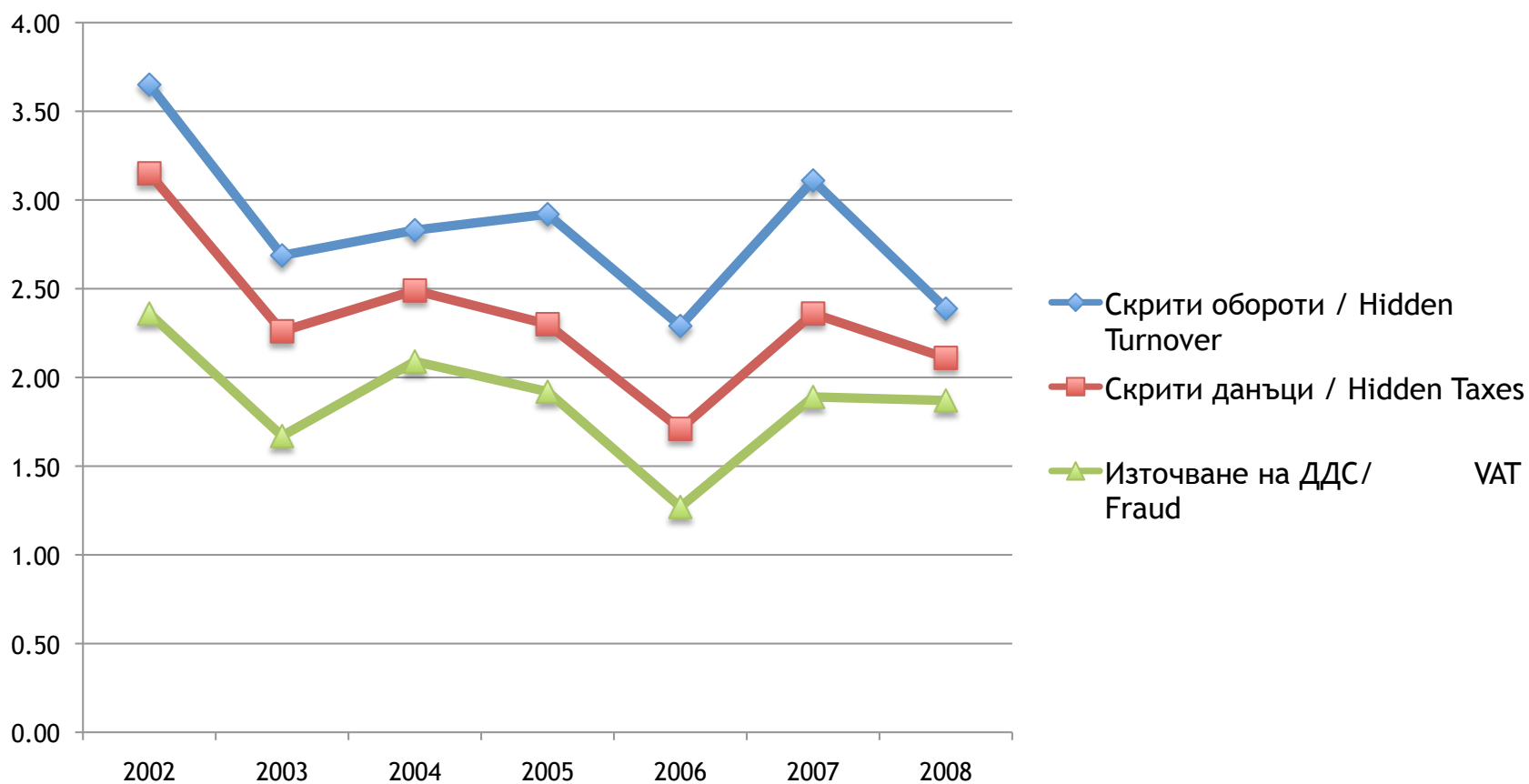
Hidden Labor Sub-Index Dynamics



Източник: Витоша рисърч, Център за изследване на демокрацията / Source: Vitosha Research, CSD

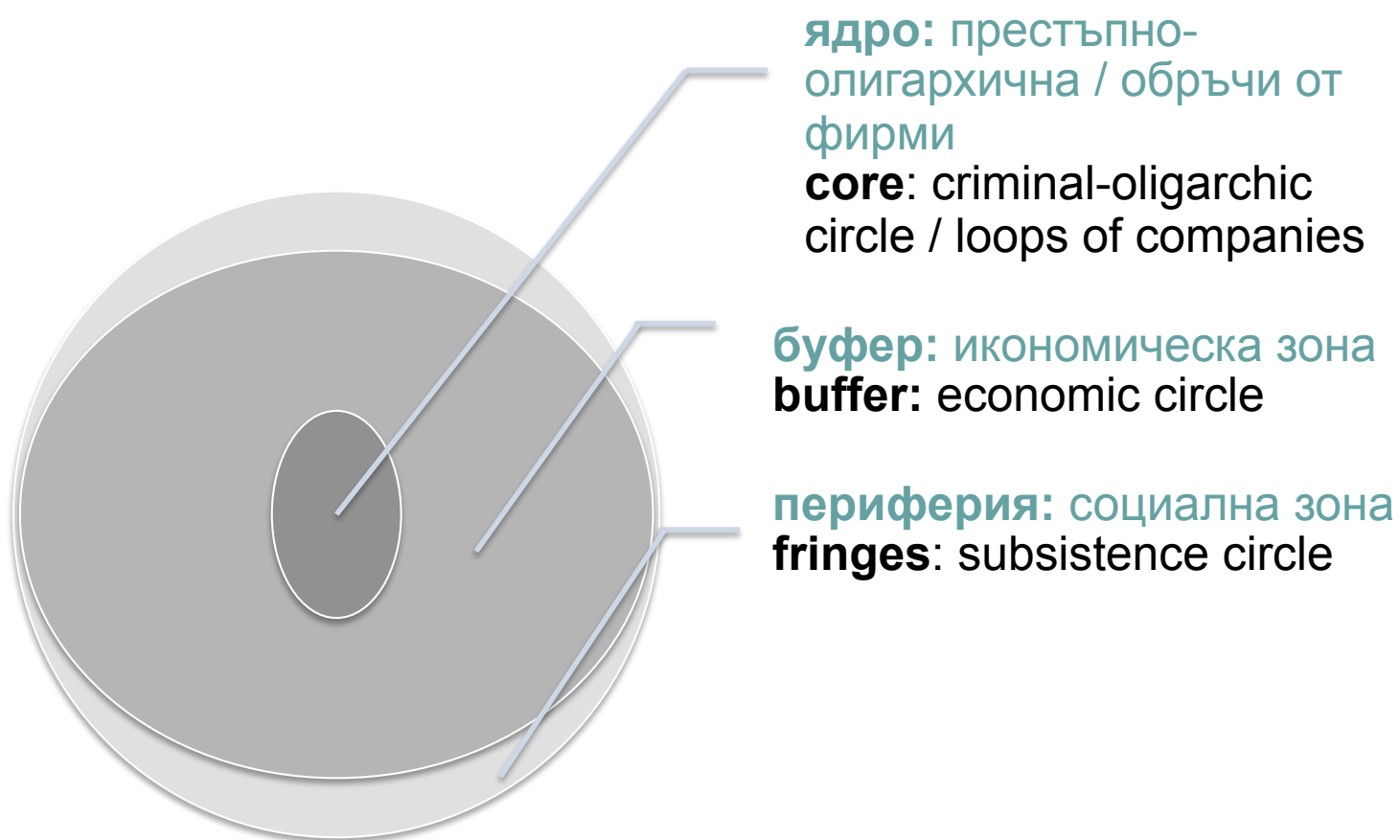
Динамика на под-индексите на скритите обороти и скритите данъци

Hidden Turnover and Taxes Sub-Index Dynamics



Източник: Витоша рисърч, Център за изследване на демокрацията / Source: Vitosha Research, CSD

Зони на сивата икономика The Grey Economy Circles



Взаимодействие между формалния, неформалния сектор и регулаторната среда / Formal - Informal - Regulatory Sector Linkages

- 90% микрофирми, гъвкави, със широко взаимодействие с формалния и неформалния сектор, обикновено работят за вътрешния пазар (ремонтни работи, услуги, строителство, туризъм, хотелиерство и ресторантьорство);
- 7-8% малки и средни, растящи фирми, с нарастваща “експозиция” към формалния сектор, но с множество доставчици в неформалния, обикновено участват в международна производствена мрежа или изнасят + строителство и туризъм; силно кредитно зависими
- 2-3% големи международни (финанси, преработваща промишленост, телекомуникации) и национални фирми (енергетика, строителство, инфраструктура, “остарели” производства), силно зависими от правителствени поръчки и международната конюктура



Вероятни ефекти на кризата (рецесията?) Crisis (Recession?) Effects

- Нарастване на сивия сектор като дял в икономиката (ядро, икономическа и социална зони) / Overall increase in hidden economic activity
- Натиск върху приходите на фирмите и повишаване на стимулите за укриване: икономическа зона (микро, но и малки и средни) / Pressure on company incomes
- Натиск върху пазара на труда, особено нискоквалифицирани, вкл. завръщащи се от чужбина => намаляване на доходите на домакинствата => укриване и “натурализиране” на доход, увеличаване на черни доходи: социална и икономическа зона + ядро / Pressure on the labor market

Вероятни ефекти на кризата (рецесията?) Crisis (Recession?) Effects

- По-висока зависимост от държавния бюджет и натиск за преразпределяне през разходната част, при спадане на приходите в него + зависимост от алтернативни небанкови източници на финансиране: ядро (обръчи от фирми) + всички останали / Increased state budget dependence
- Засилване на опитите за укриване и източване на ДДС: (ядро) / Higher risk of VAT fraud
- По-бързо отпадане на фирми и домакинства със сиви доходи от достъп до кредит => по-бързо и голямо свиване на икономическия ръст / Grey is risky
- Ако при ръст сивата икономика помага по-бързо да спаднат “разкрито” безработните, при спад/рецесия действа обратния механизъм / What goes down, must come up: unemployment

Политики за противодействие Policy Responses

- Засилване на институционалния капацитет на правоприлагащите и контролните органи / strengthening the rule of law
 - балансиране на рисковия профил на контролните функции
 - хоризонтална отговорност
 - цели: ддс измами, акцизни стоки
- Запазване на фискалния консерватизъм и въздържане от повишени държавни разходи - неефективност - източник на приход за сивия сектор - обръчи от фирми / preserving fiscal conservatism
- Засилване на социалните буфери по приходната част на бюджета, вкл. възстановяване на минималния необлагаем минимум / increasing social buffers
- По-добри механизми за управление на обществените ресурси / better mechanisms for public resources management

Политики за противодействие Policy Responses

- Алтернативни решения за стимулиране на икономиката: осигуряване на свеж ресурс за банковата система под условие - МСП и последващо сътрудничество за изваждане на икономиката на светло / seeking alternatives to public expenditures for stimulating the economy
- Кризата като възможност: да се насочи ресурс и внимание към нововъзникващи пазари, иновации, бързорастящи МСП, като се използват възможностите и инструментите на ЕС => повече солидарност, вкл. по отношение на дългосрочните цели на страната - Еврозона / The crisis as an opportunity

Благодаря Ви за вниманието
Thank You for Your Attention

WWW.CSD.BG