

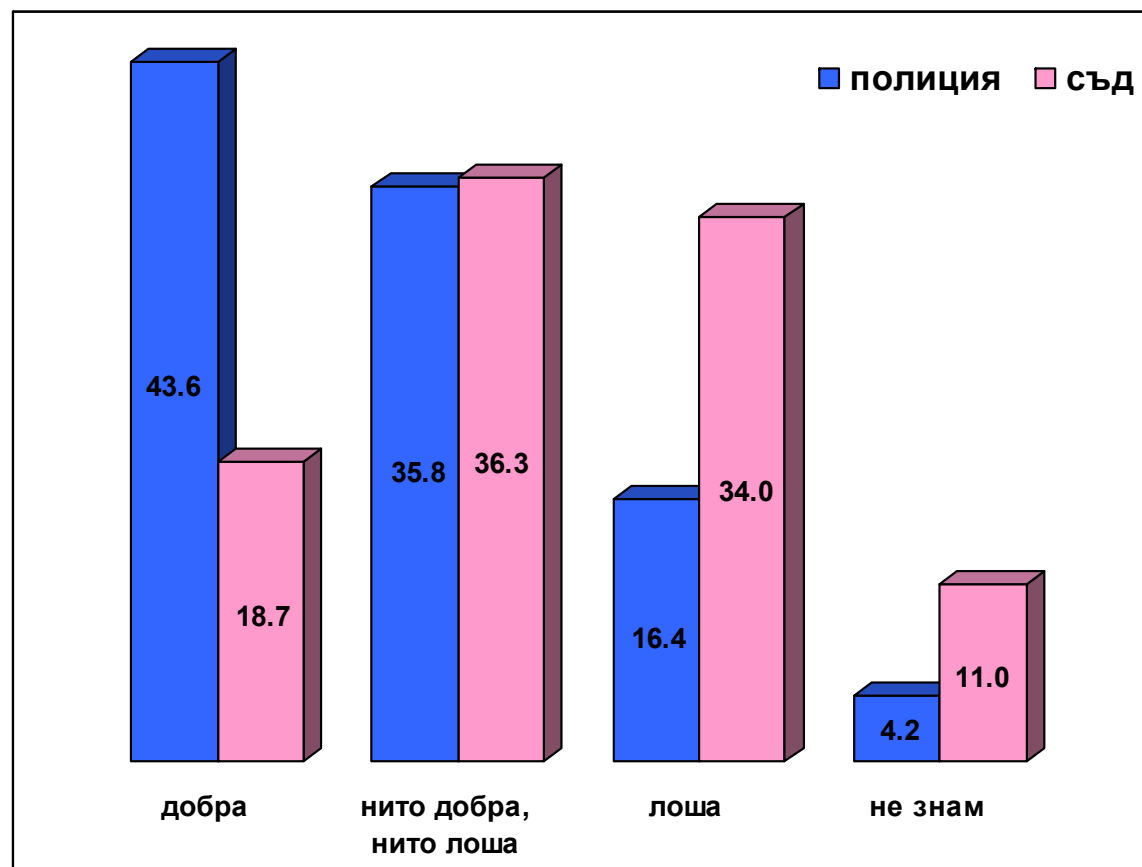
**Общественото доверие в
наказателното правосъдие –
Инструмент за оценка на
наказателната политика**

PRESENTATION

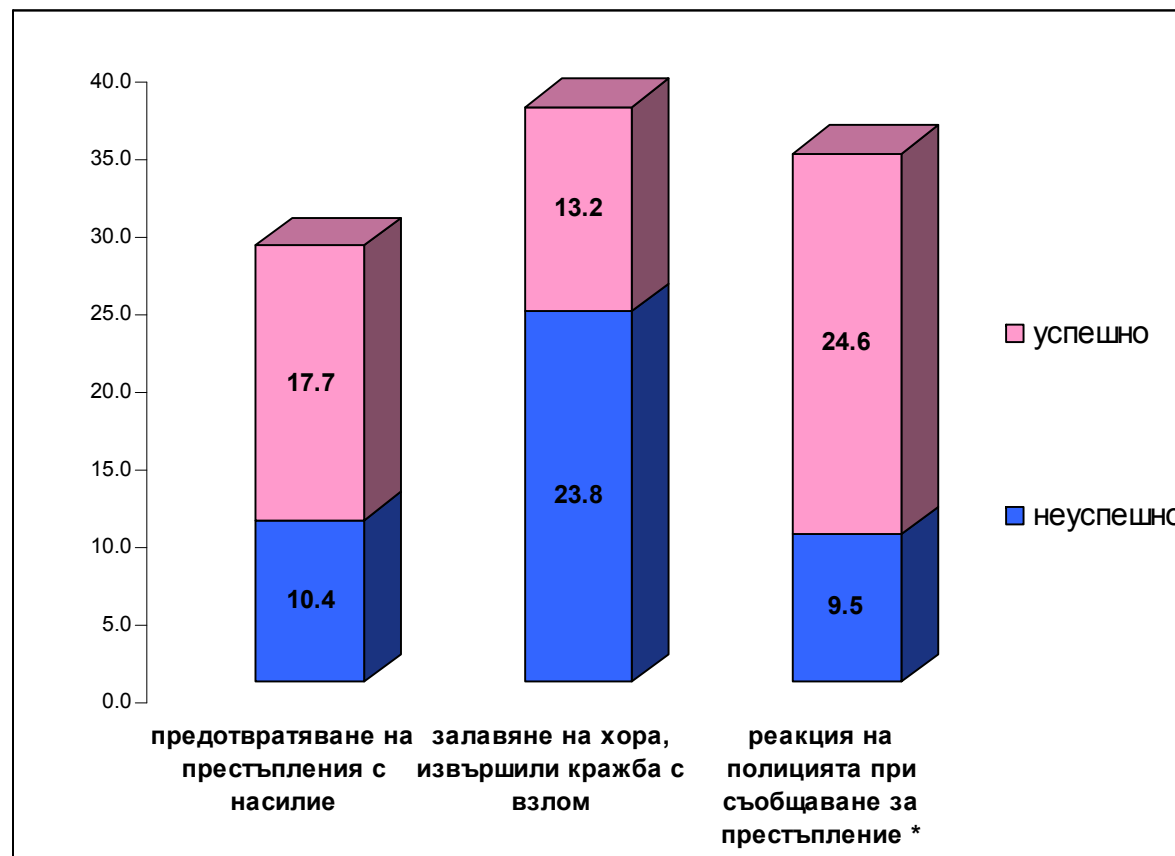
Фактори, формиращи общественото доверие

- Доверие:
 - Доверие в ефективността на работа
 - Доверие в процесуалната справедливост
 - Доверие в безпристрастното отношение към гражданите
- Легитимност:
 - Задължение да спазваш и изпълняваш решенията
 - Споделеност на моралните норми
 - Законност на действията

Оценки за работата на полицията / съда в България (в %)

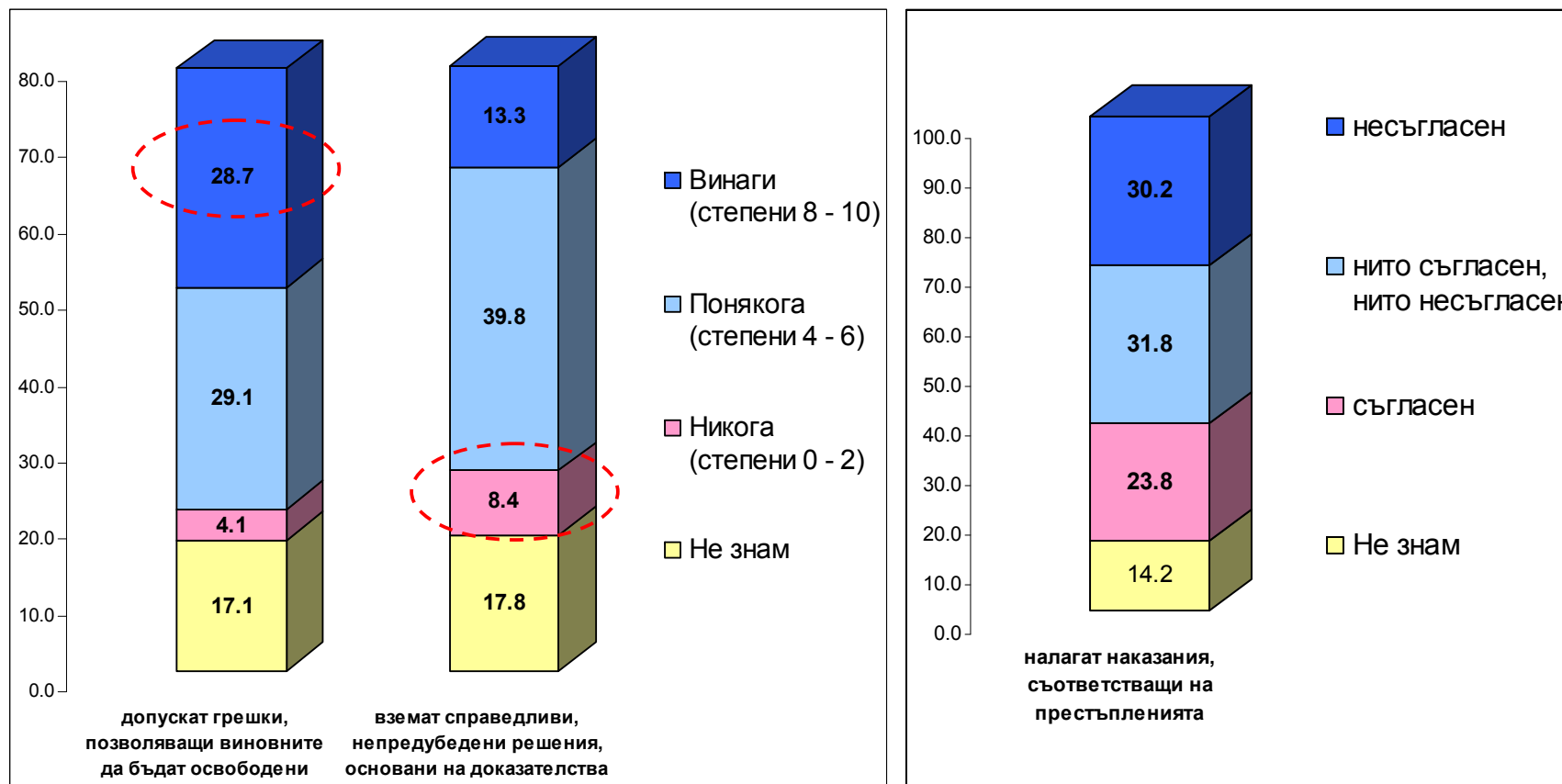


Колко успешно действа полицията при:

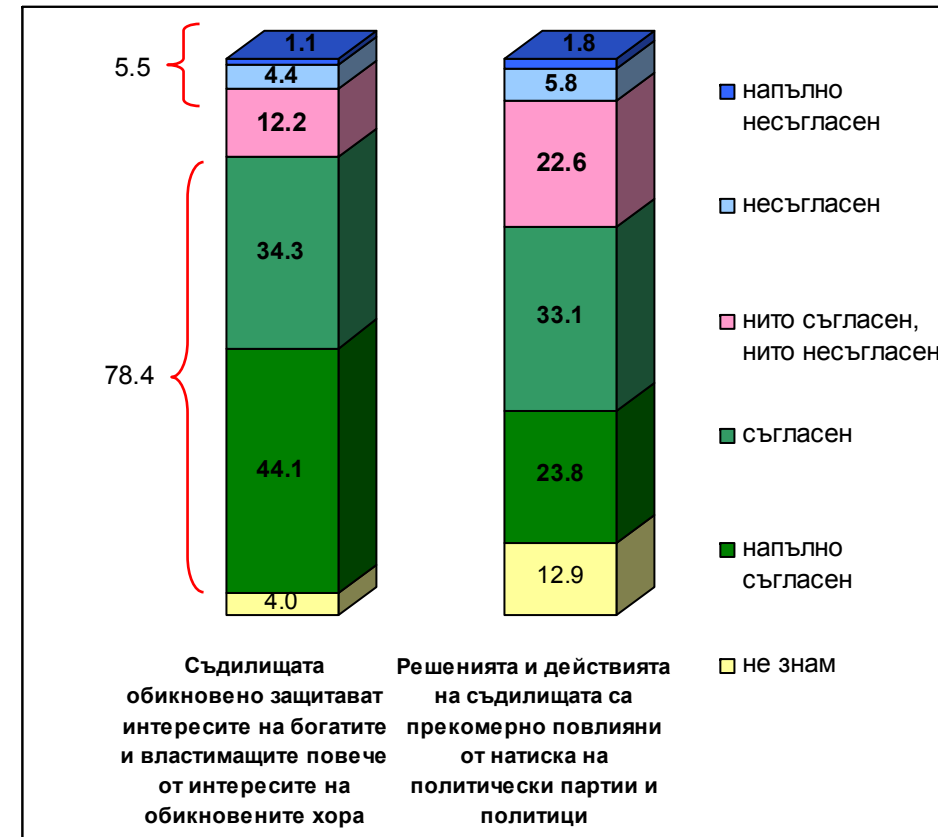
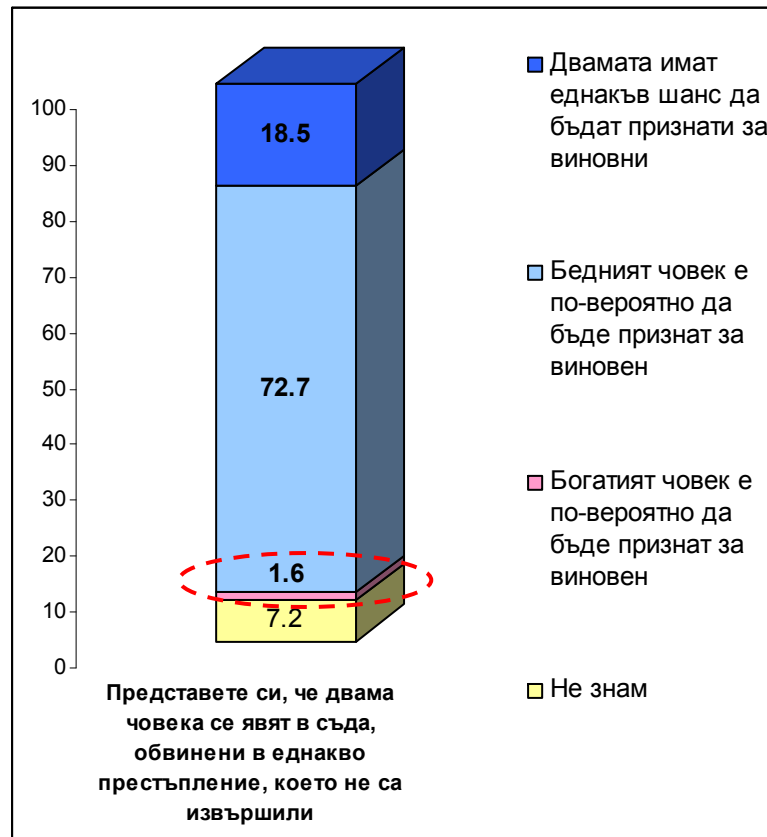


* само свидетели на престъпление

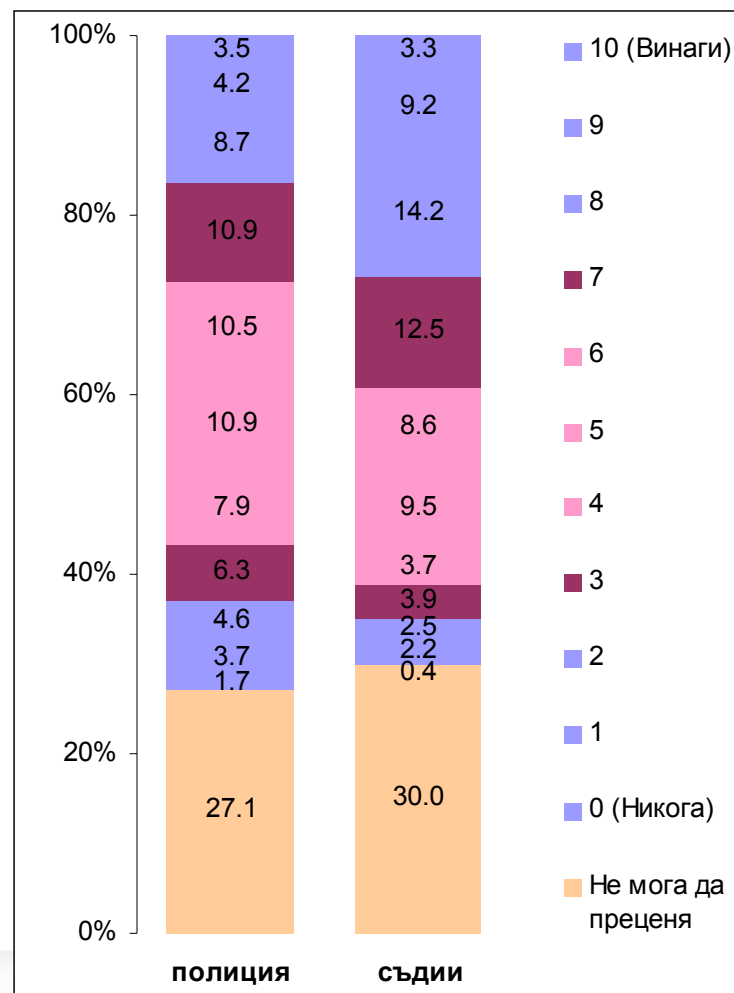
Колко често съдилищата ...



Доверие в безпристрастното отношение на съда към гражданите



Колко често полицията / съда взема подкупи



Край

<http://www.csd.bg>

<http://www.eurojustis.eu>