

Отражение на кризата върху България и възможни сценарии за поведение

София, 11 ноември 2011

Руслан Стефанов
Директор, Икономическа програма

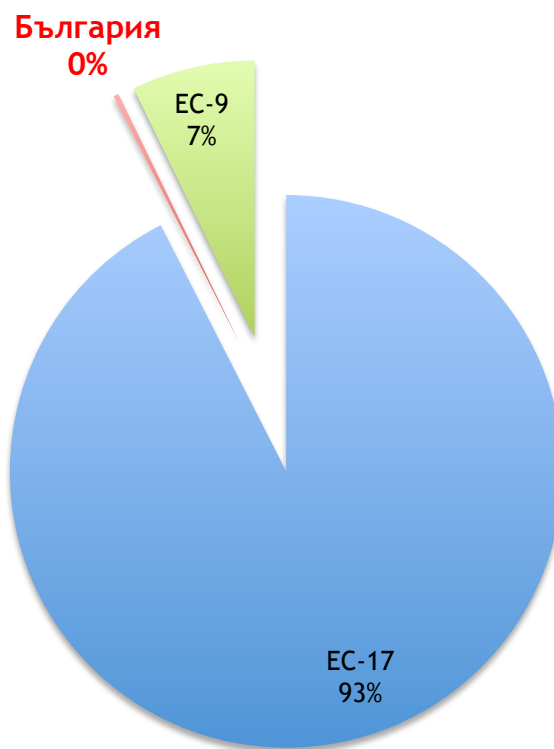


Съдържание

- Българската икономика в контекста на ЕС
- Кризата в числа - различните гледни точки за безработицата
- Какво може да се направи?
 - Конкурентоспособност на българската икономика
 - Скрытата икономика в България

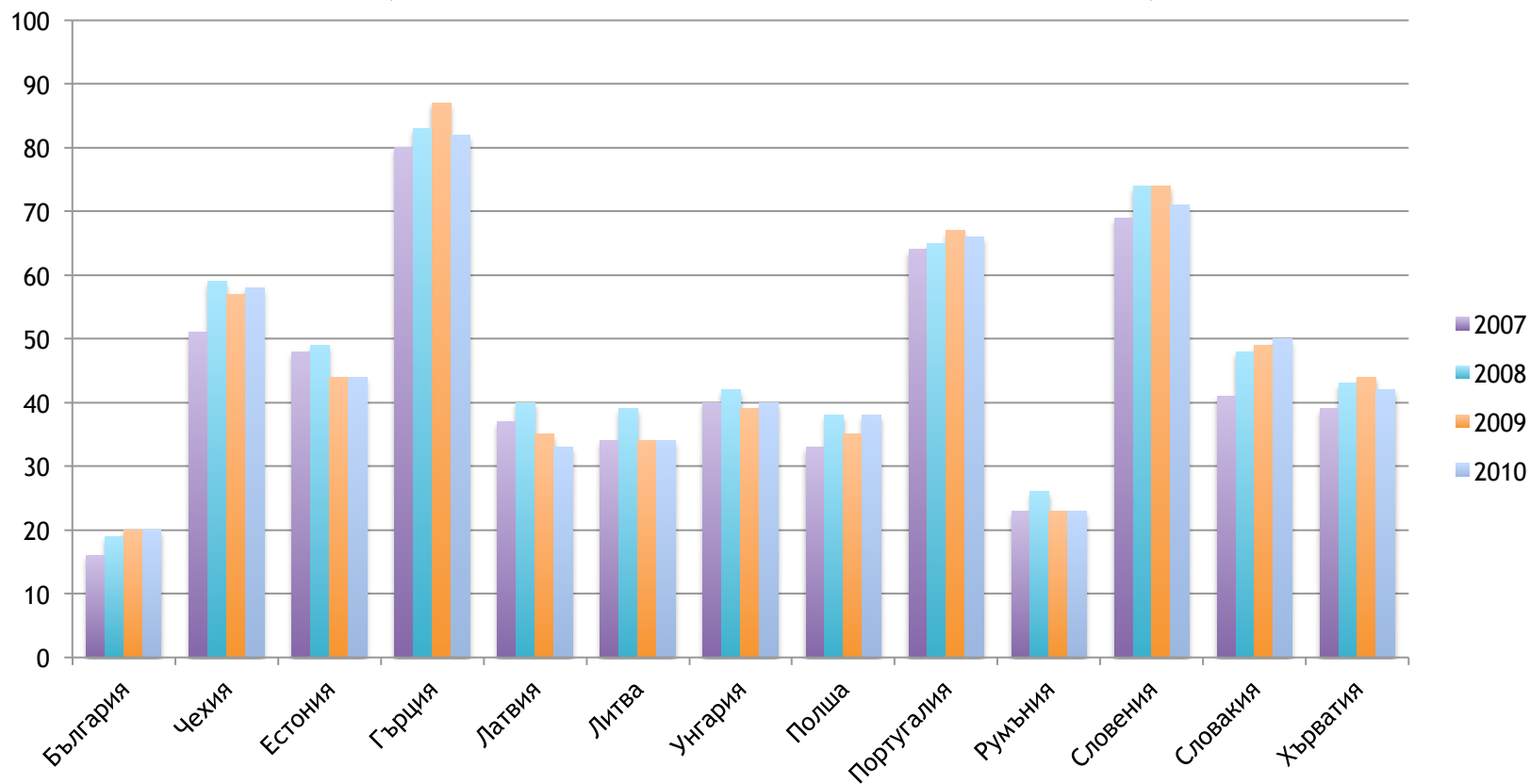
Българската икономика в ЕС: къде сме ние?

Значимост: дял на БВП в общия за ЕС-27 по текущи цени за 2010



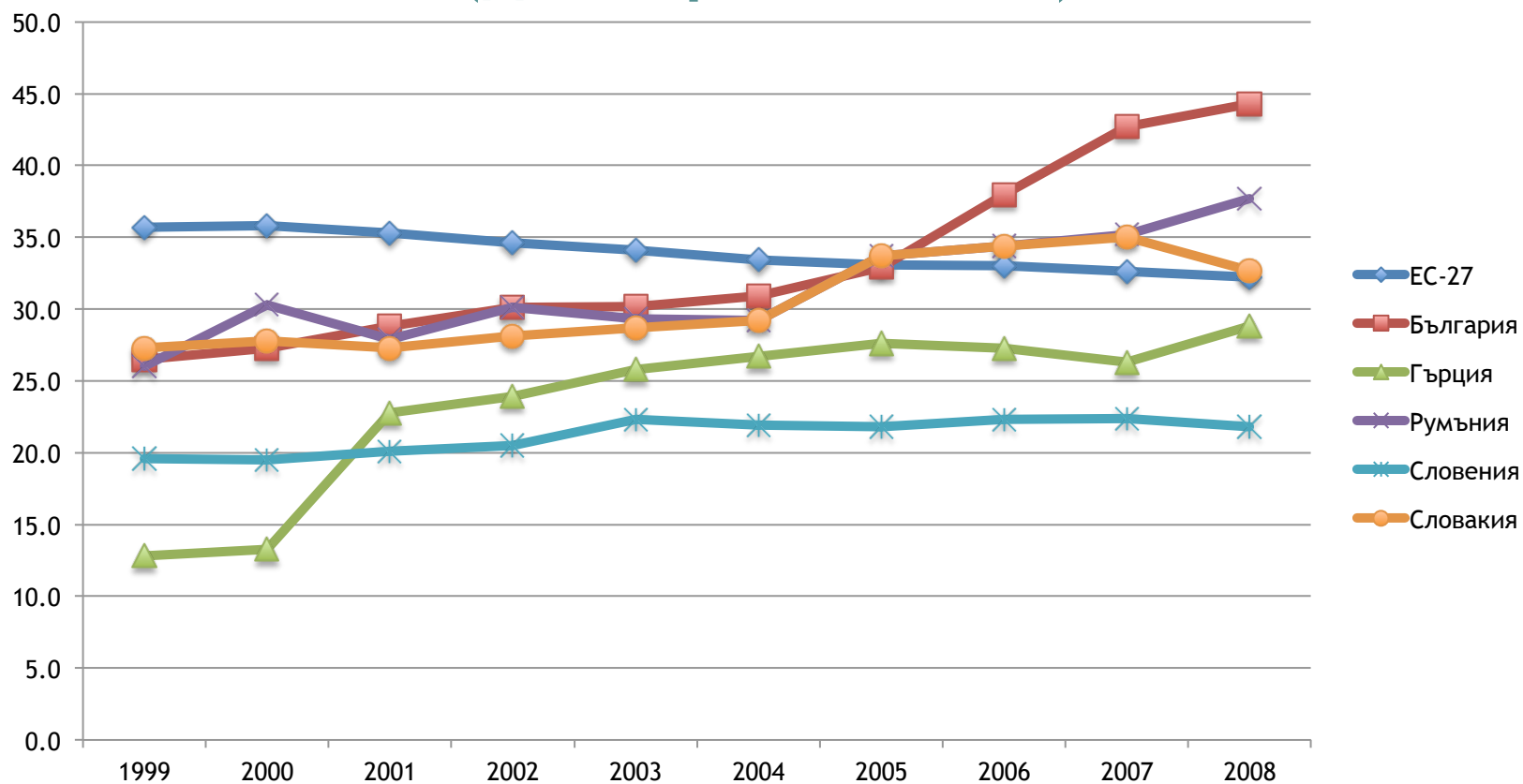
Източник на данните: Евростат

Равнище на развитие: БВП на човек от населението спрямо общото за ЕС-27 (номинални стойности)



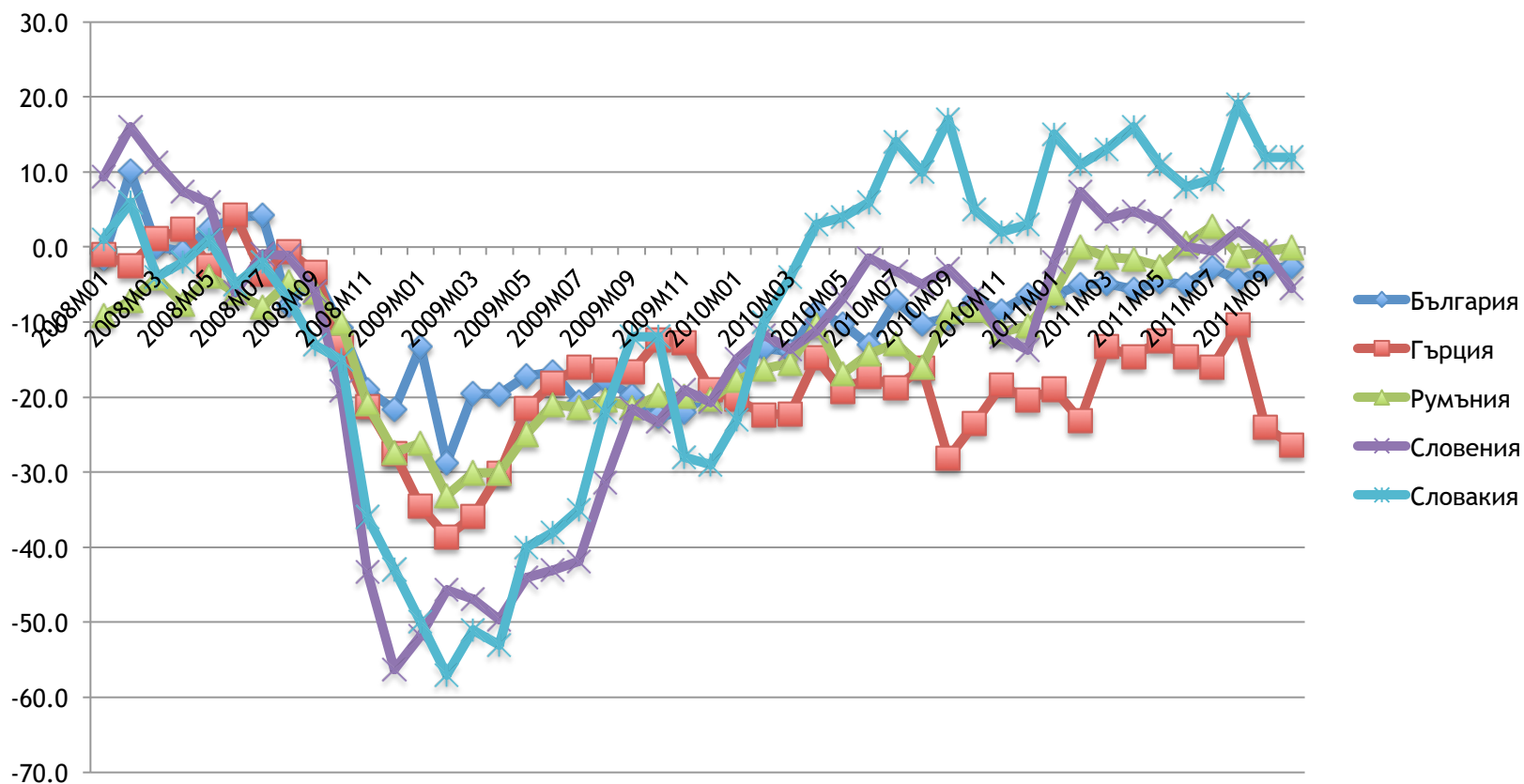
Източник на данните: Евростат

Национално развитие: тенденции в регионалните различия на равнище област (дисперсия в БВП)



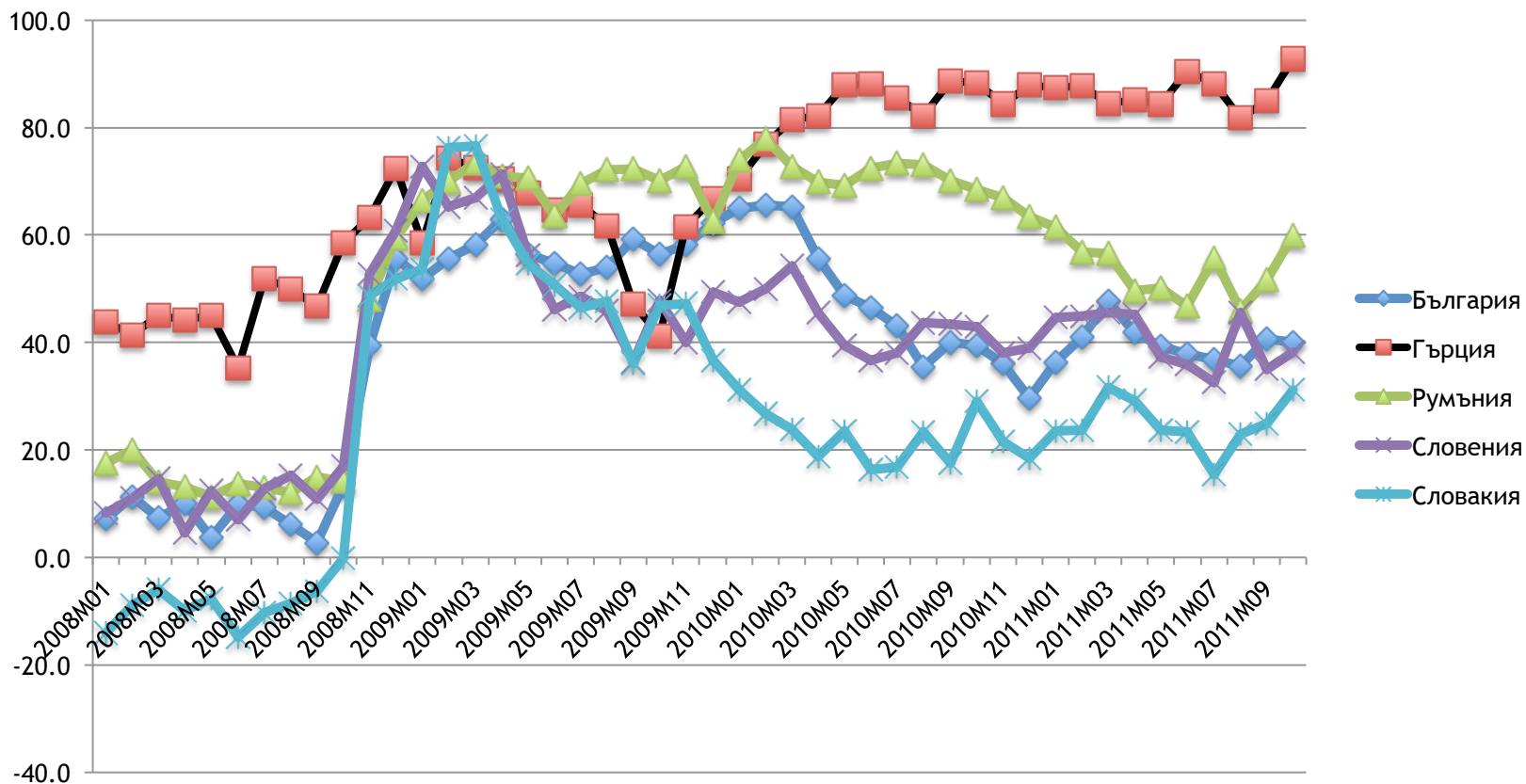
Кризата в числа: Различните гледни точки за безработицата

Бизнесът: очакване за заетостта в следващата една година



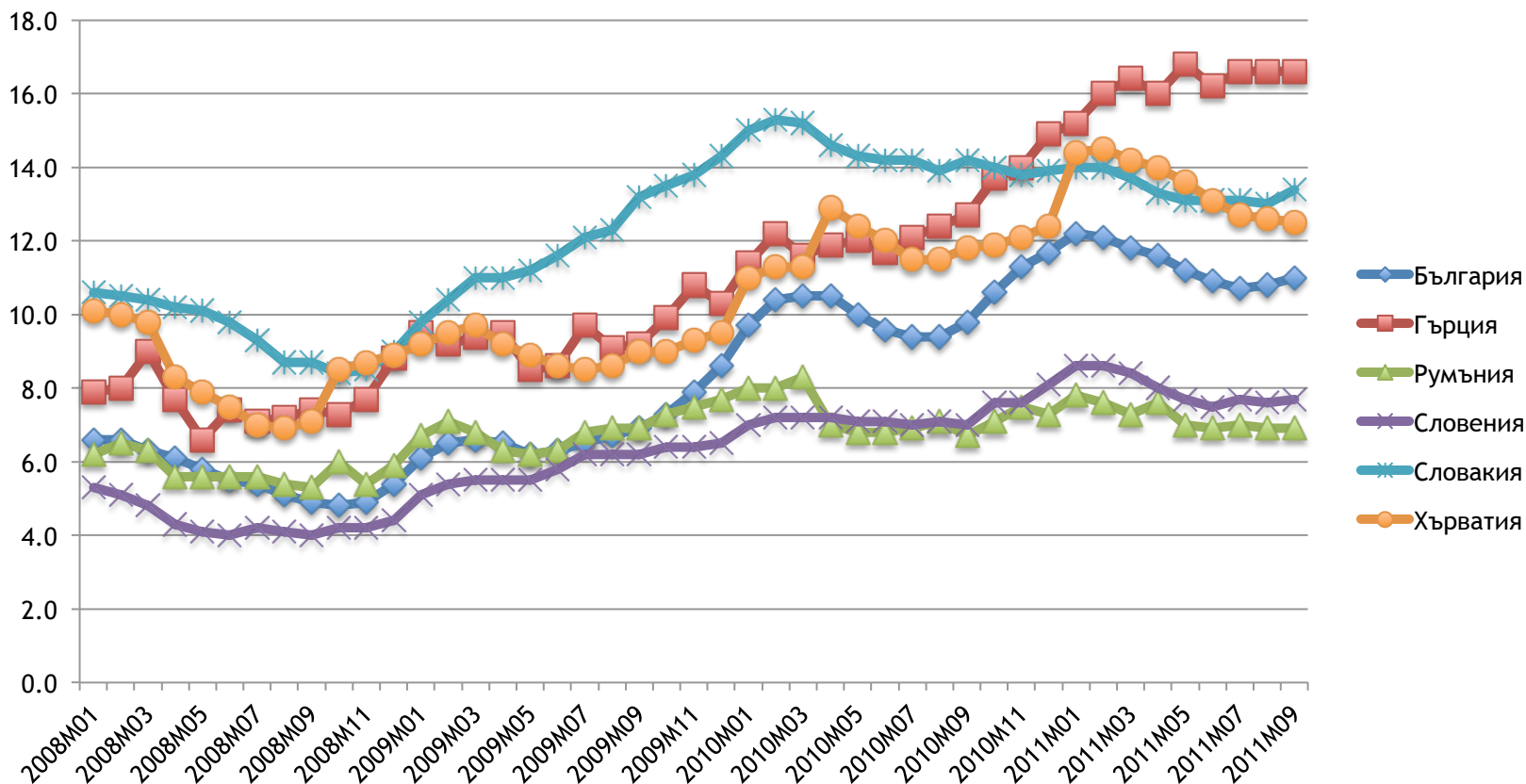
Източник на данните: Евростат

Населението: очаквания за безработица в следващите 12 месеца



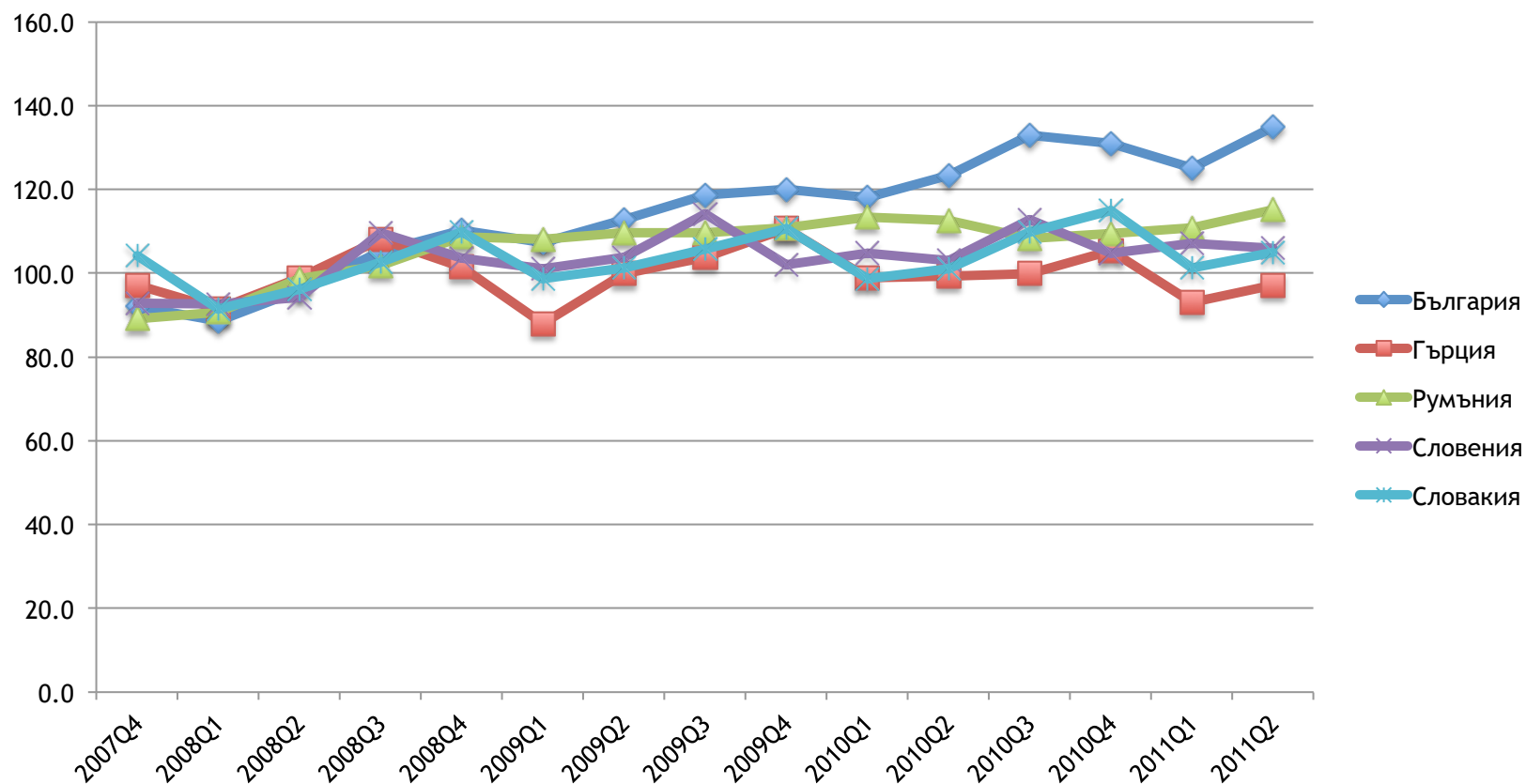
Източник на данните: Евростат

Равнище на безработица



Източник на данните: Евростат

Разходи за труд: заплати и възнаграждения



Източник на данните: Евростат

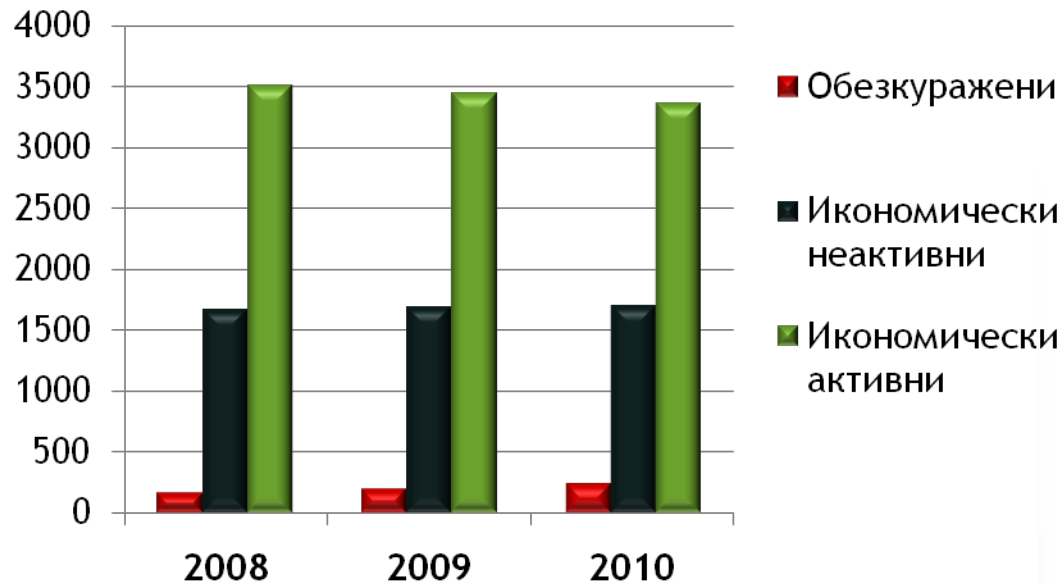
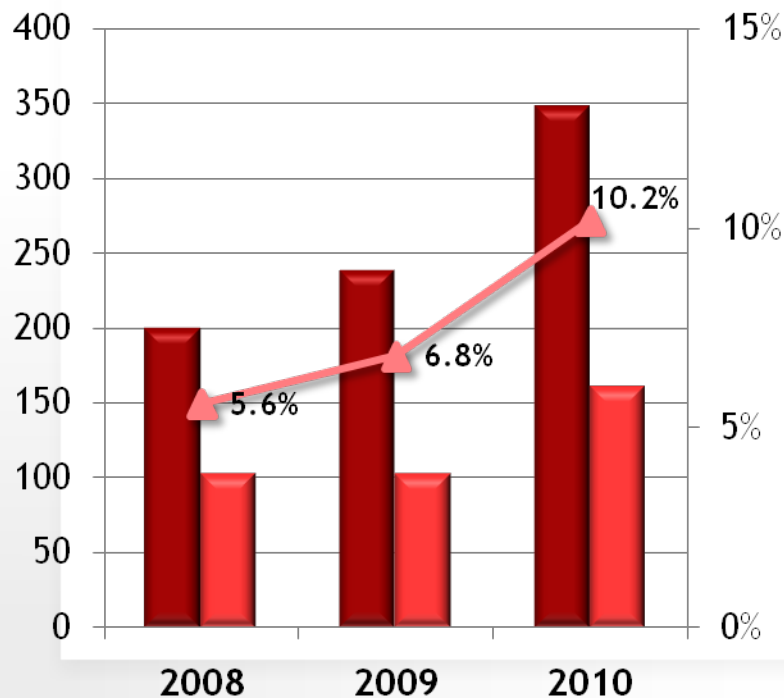
Какво може да се направи?

Скрита икономика

Върху каква сума Ви се внасят социални осигуровки на основната Ви работа? (население)

	Февруари 2003 г.	Март 2004 г.	Август 2008 г.	Септември 2009 г.	Декември 2010 г.
Върху минималния осигурителен праг, независимо, че общата сума на възнаграждението ми е по-голяма	12,1	13,4	13,5	12,9	10,3
Върху минималния осигурителен праг, което е действителното възнаграждение, което получавам	10,3	14,3	9,5	12,6	5,9
Върху сумата, вписана в договора ми, независимо, че общата сума на възнаграждението ми е по-голяма	6,7	8,3	15,0	15,5	8,4
Върху сумата, вписана в договора ми, която е действителното възнаграждение, което получавам	68,3	63,4	61,8	56,2	67,0
Друго	2,6	0,6	0,3	2,8	1,5
База	348	314	378	395	466

... неизползван трудов потенциал ...



- Безработни лица
- Продължително безработни
- Коефициент на безработица

Политиките и скритата икономика

- През последните три години НСИ е ревизирал БВП с 3% - 4% във връзка с дооценката на скритата икономика
 - Според Министерство на финансите (2011 г.), делът на сивата икономика след 2000 г. е около 20% от БВП.
 - Дори при по-малък дял на скритата икономика от 10% - 15% от БВП, множество макроикономически съотношения, водещи за националните политики, ще се променят съществено
- ➔ Таваните за държавни разходи от 40 % от БВП (според новите по-строги фискални правила) - ако се отчете продуктът, произвеждан от скритата икономика, за 2008 г. те биха били 33,2% от БВП, а за 2010 - 34,5%. Тези съотношения при ниското равнище на доход в страната са признак на **сериозно недофинансиране на обществените услуги - образование, здравеопазване, инфраструктура и др.!**

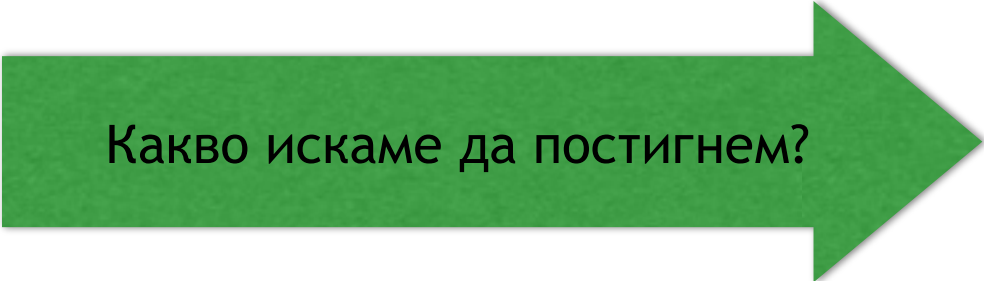
Изводи: от макро към микро стабилност

- Цената на предприемачеството остава твърде висока. Скрытата икономика остава един от най-важните пробелми на бизнеса. Създадена е неформална социална и икономическа инфраструктура
- България има най-ниската в Европа данъчно-осигурителна тежест - защо тогава не изчезва скрытата икономика - изглежда има стратегия за неувеличаване на ставките, но засилване на контрола
- Общото икономическо развитие и конюнктура са много по-важни за динамиката на скрытата икономика от контролните мерки на правителството
- Трябва да спрем да говорим за макроикономическа стабилност и за фискална рамка и да започнем да говорим за пазари, фирми и хора - как на тях се отразява фискалната рамка

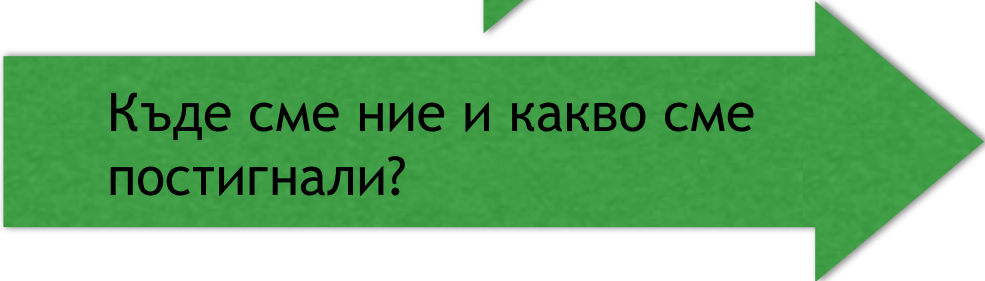
Какво може да се направи?

Конкурентоспособност

Кризата в Европа: към Съюз за иновации и механизъм за наблюдение и оценка



Какво искаме да постигнем?



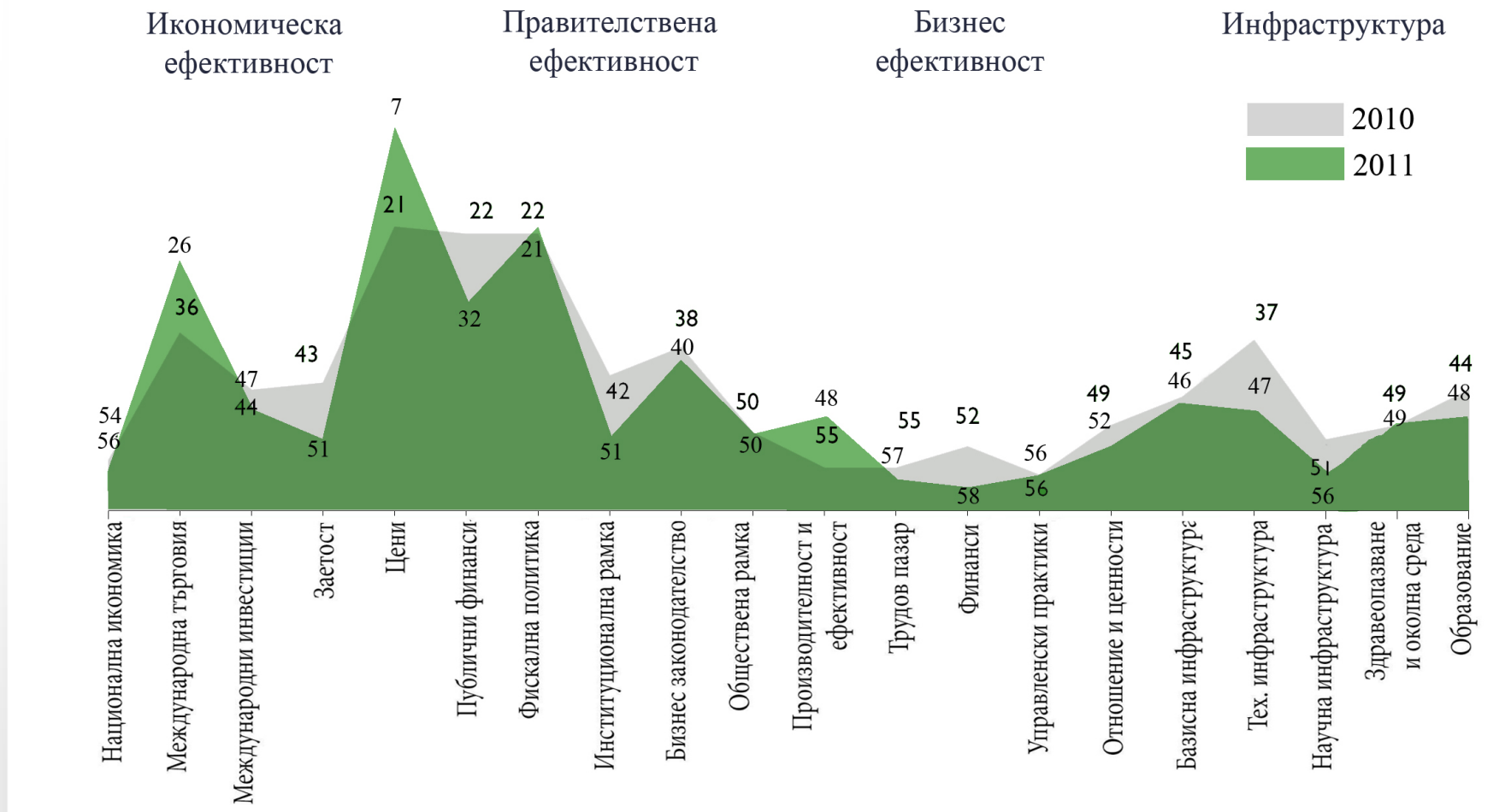
Къде сме ние и какво сме постигнали?



Какви са причините?

Европейски семестър, Пакт за стабилност, Национална програма за реформи, Конвергентна програма

Релеф на българската конкурентоспособност



Благодаря за вниманието!

- ruslan.stefanov@csd.bg
- www.csd.bg/bg