

Международната конкурентоспособност на България 2009

Състояние и перспективи

София, 19 май 2009 г.



Годишник на световната конкурентоспособност 2009
IMD World Competitiveness Yearbook 2009

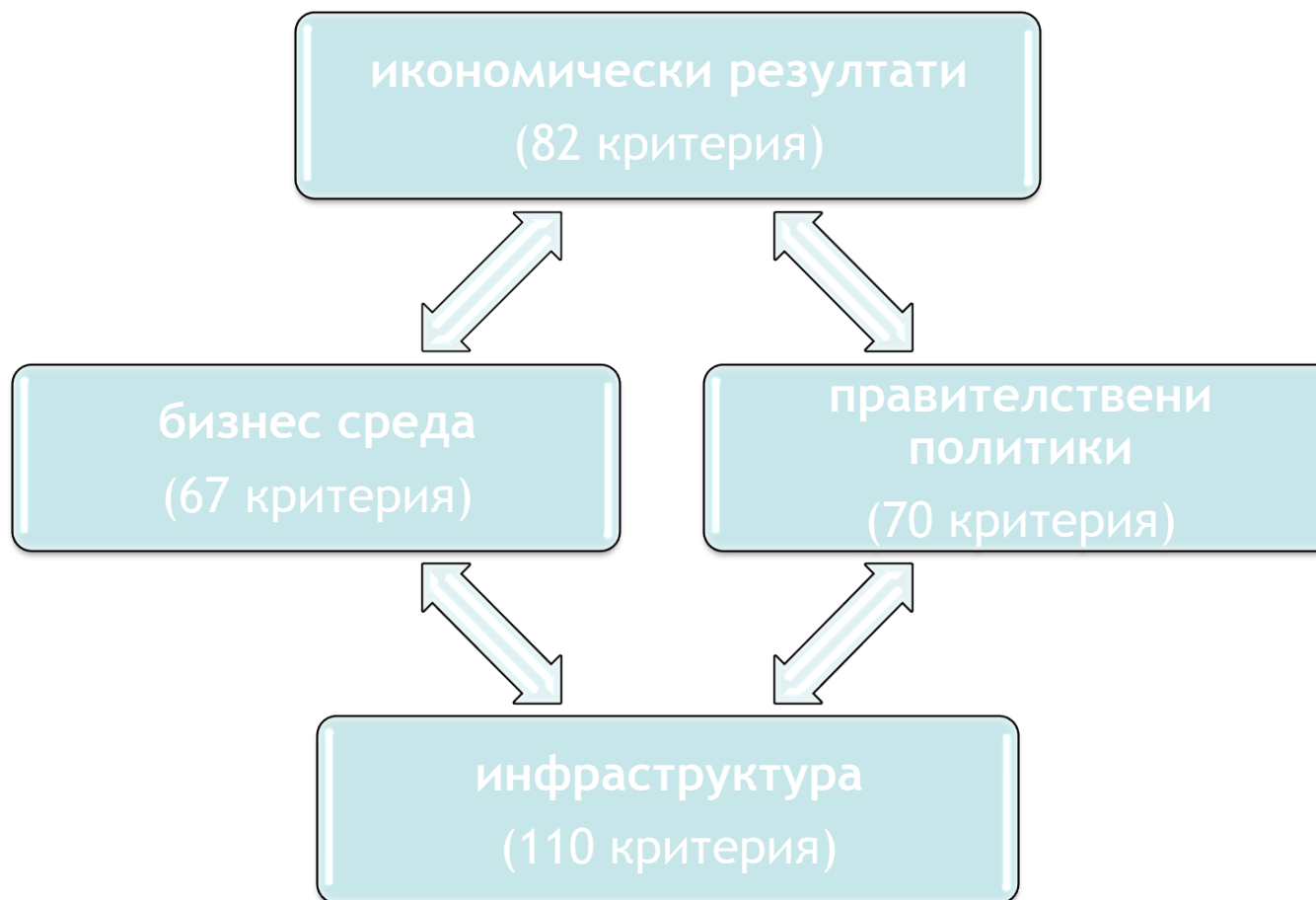
Съдържание

- Годишник на международната конкурентоспособност на IMD: основни характеристики
- Определение за конкурентоспособност
- Фактори на конкурентоспособността
- Международната конкурентоспособност на България 2009
 - голямата картина
 - детайлен преглед
 - слаби страни
- Основни изводи за политиката

Определение за конкурентоспособност

- **кратко:** конкурентоспособността анализира как нациите и фирмите управляват **съвкупността** от своите ресурси и компетенции/таланти, за да повишат съответно благосъстоянието на хората или печалбата си
- **подробно:** икономическа теория, която анализира **фактите** и **политиките**, които оформят способността на дадена нация да създаде и поддържа среда, която устойчиво подкрепя създаването на повече добавена стойност за предприятията и повече просперитет за хората

Фактори на конкурентоспособността



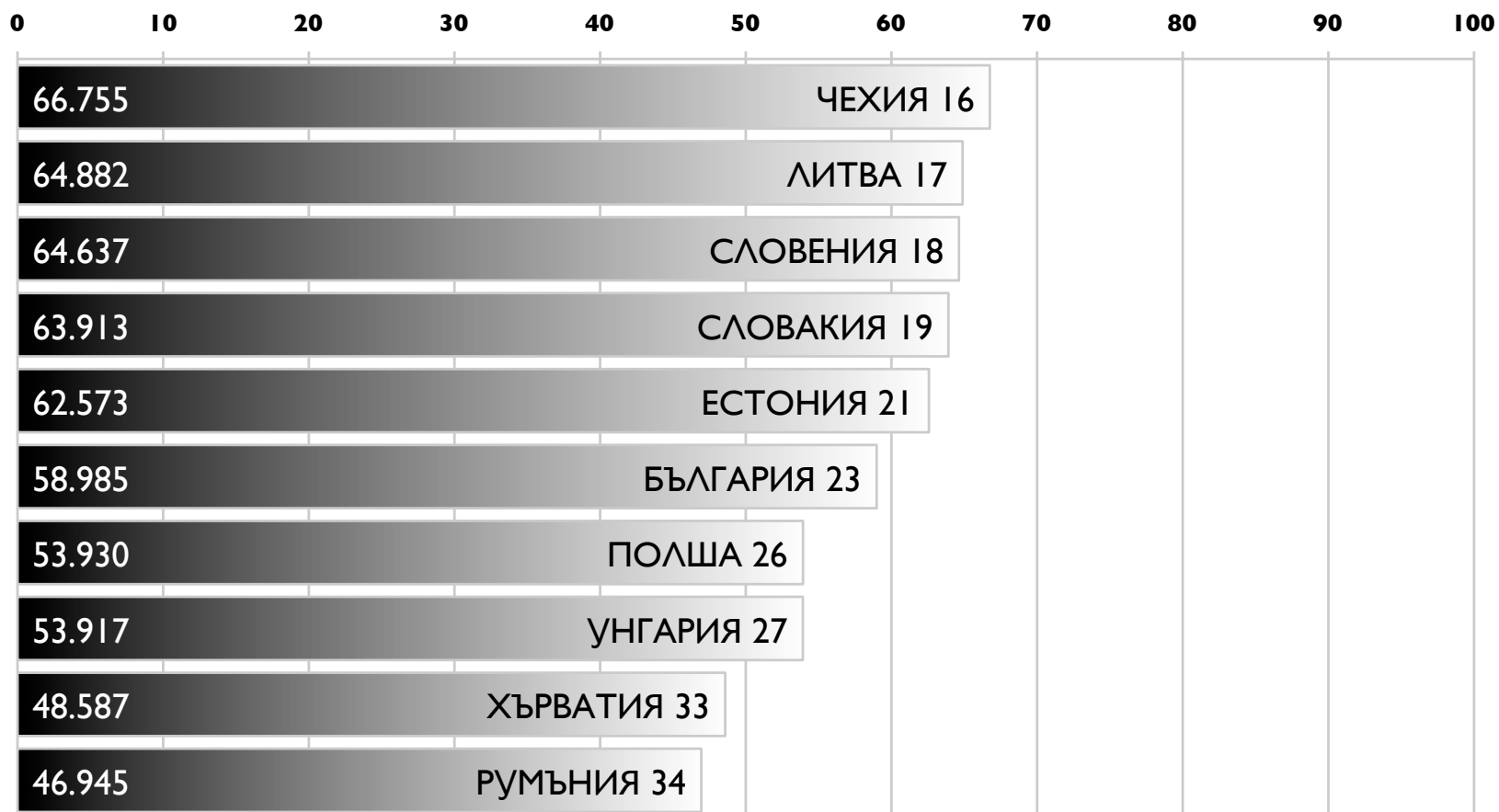
Годишник на международната конкурентоспособност на IMD

- Класация на 57-те най-важни от инвестиционна гледна точка икономики в света
- Страните се оценяват по 329 критерия групирани в четири съвкупни фактора на конкурентоспособността
- Данните за критериите се получават 2/3 от статистически източници ('твърди') и 1/3 от изследване на бизнеса ('меки')
- Съдържа данни за последните 5 години
- Публикува се непрекъснато от 1989 г. насам (България е включена през 2006 г.)

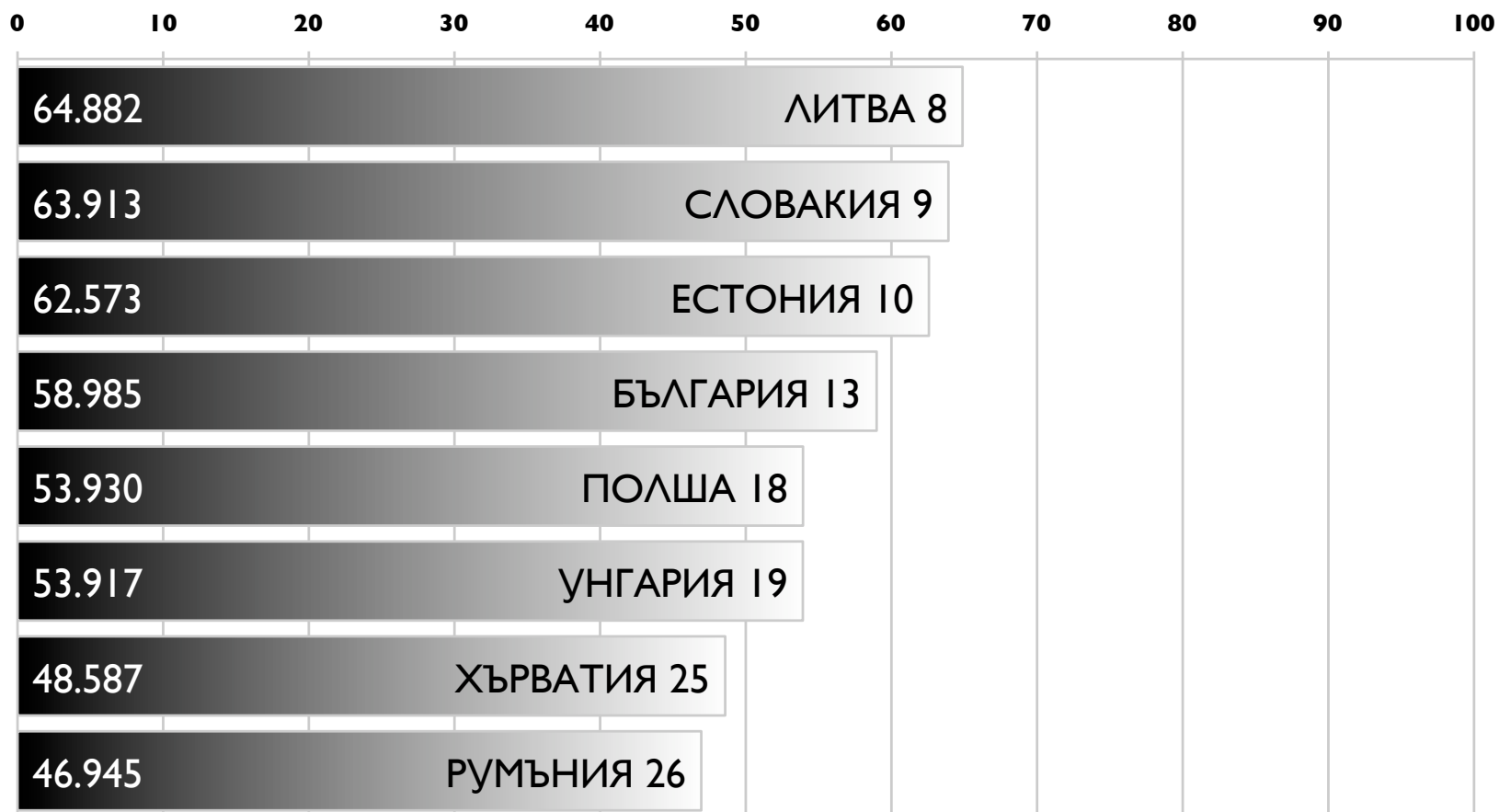
Международна конкурентоспособност на България 2009

- Обща класация: 38/57 (0,67) <> 39/55 през 2008 <> 41/55 през 2007
- Европа, Близкия изток и Африка: 23/35 (0,66)
- Страни с БВП на човек от населението < \$20 000: 13/29 (0,45)
- Страни с население под 20 млн. души: 24/28 (0,86)

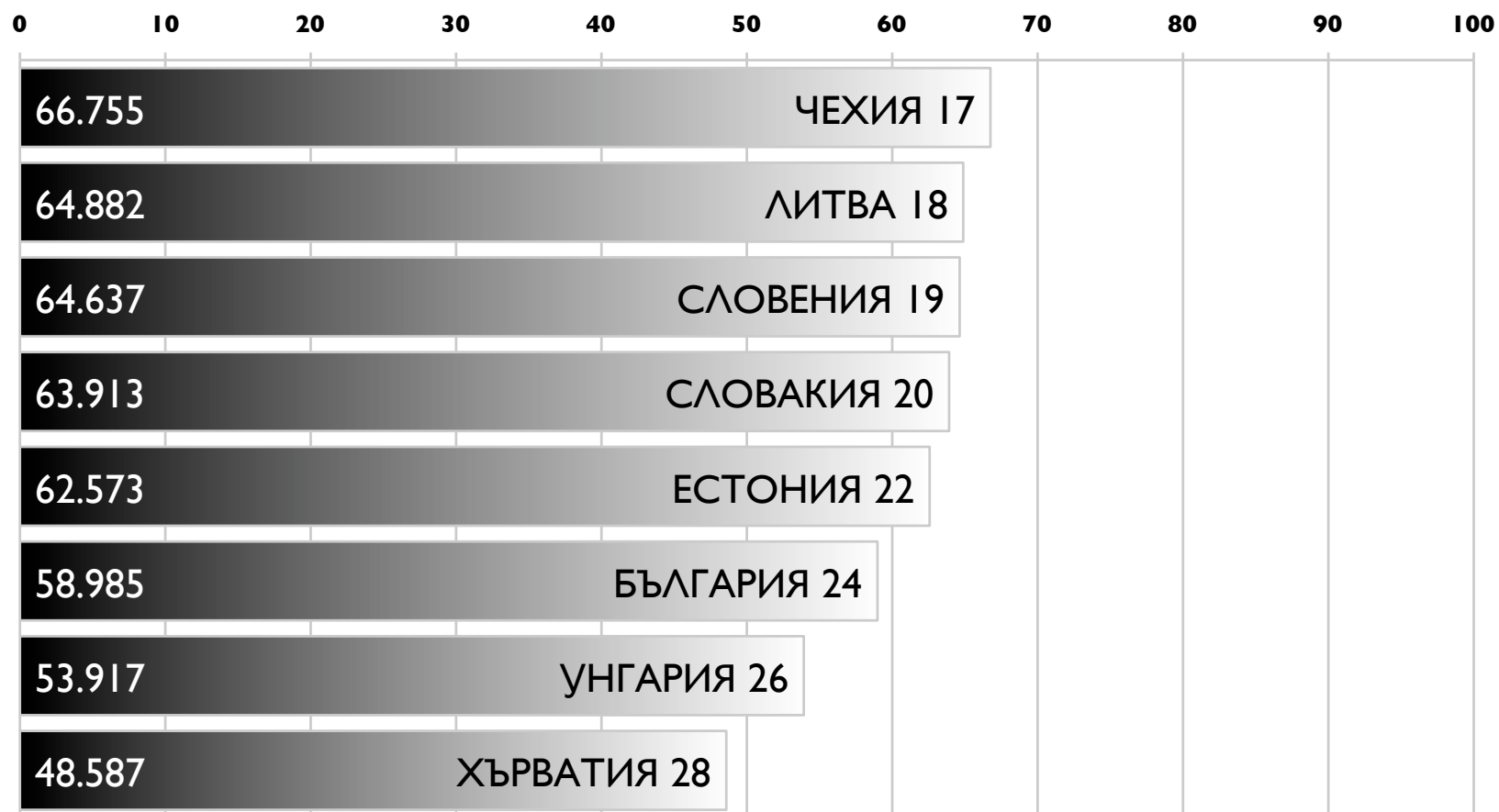
Международна конкурентоспособност на България 2009 в Нова Европа



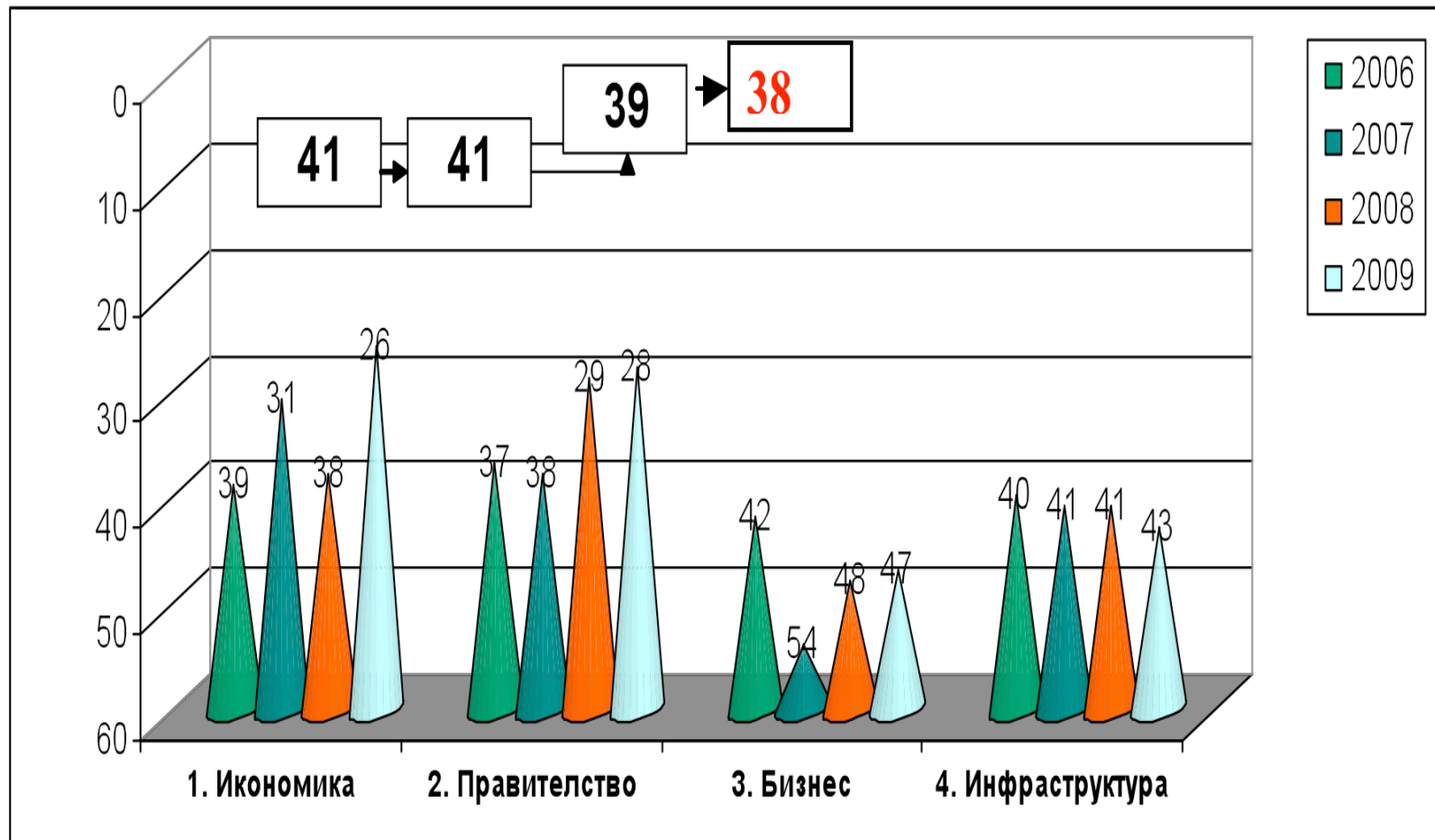
Международна конкурентоспособност на България 2009 в Нова Европа с БВП на човек от населението < \$20 000



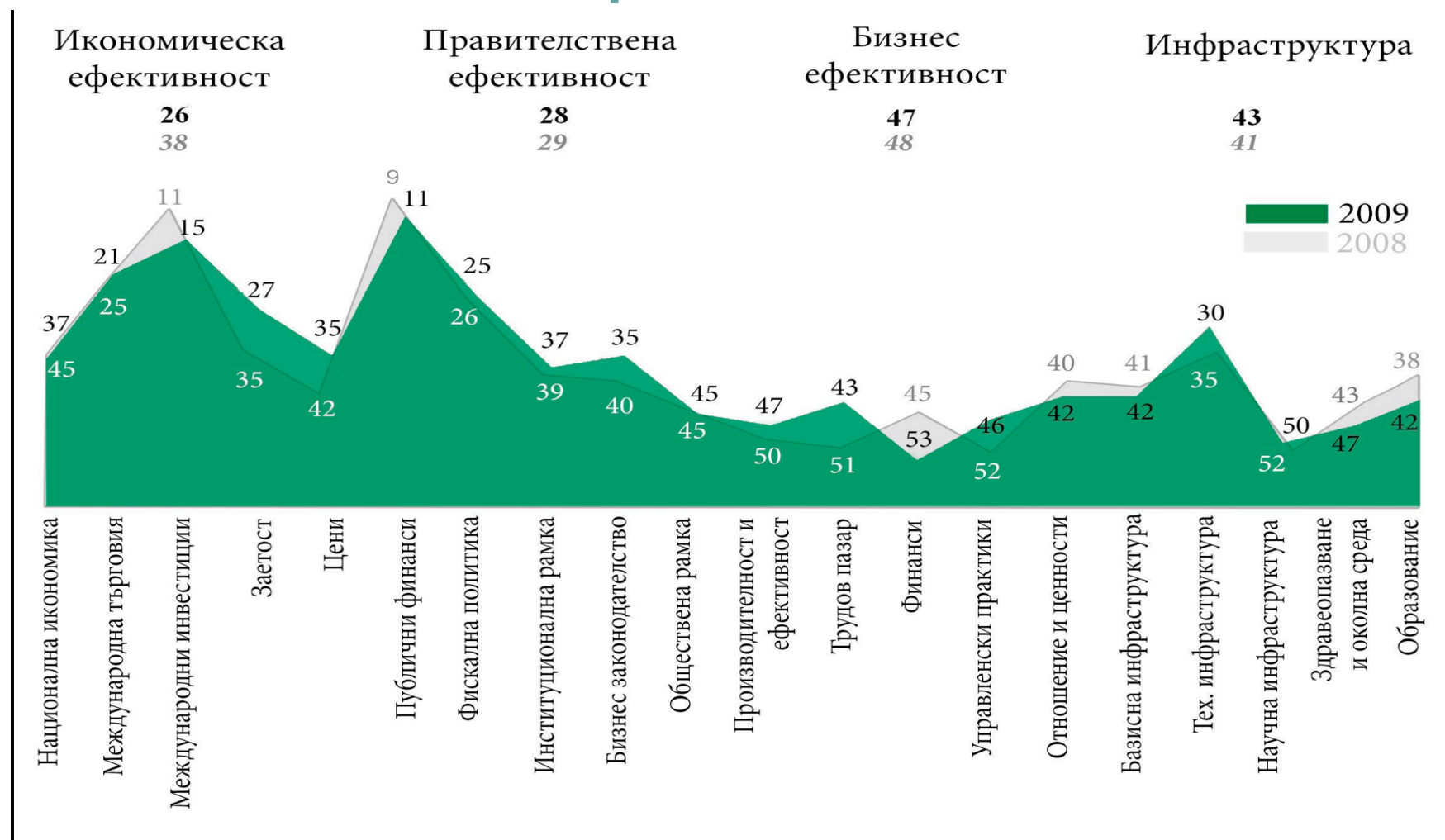
Международна конкурентоспособност на България 2009 в Нова Европа с население под 20 мил. души



Международна конкурентоспособност на България 2009: четирите основни фактори



Профил на конкурентоспособността на България 2009/2008



Какви резултати дава икономиката: подобряване от 38 на 26 място

82 критерия, които са групирани в следните 5 фактора

| | 2009 | 2008 | 2007 | 2006 |
|--|------|------|------|------|
| <input type="checkbox"/> Национална икономика | 37 | 41 | 45 | 40 |
| <input type="checkbox"/> Международна търговия | 21 | 25 | 12 | 23 |
| <input type="checkbox"/> Международни инвестиции | 15 | 11 | 12 | 33 |
| <input type="checkbox"/> Заетост | 27 | 35 | 42 | 47 |
| <input type="checkbox"/> Цени и инфлация | 35 | 42 | 37 | 31 |

Как работи икономиката?

Слабости

| | 2009 | 2008 | 2007 |
|---|------|------|------|
| Дефицит по текущата сметка, % от БВП | 57 | 55 | 51 |
| Износ на стоки, млрд. щ.д. | 54 | 51 | 50 |
| Инфлация, ИПЦ средногодишно | 51 | 50 | 49 |
| БВП на човек от населението, щ.д. | 47 | - | - |
| БВП (ППС) на човек от населението, щ.д. | 45 | - | - |

Как работи правителството: подобрене от 29 на 28 място

70 критерия, формиращи общата оценка по следните 5 фактора

| | 2009 | 2008 | 2007 | 2006 |
|---|------|------|------|------|
| <input type="checkbox"/> Публични финанси | 11 | 9 | 8 | 10 |
| <input type="checkbox"/> Фискална политика | 25 | 26 | 32 | 32 |
| <input type="checkbox"/> Институционална рамка | 37 | 39 | 39 | 41 |
| <input type="checkbox"/> Бизнес законодателство | 35 | 40 | 44 | 43 |
| <input type="checkbox"/> Обществено-политическа среда | 45 | 45 | 32 | 30 |

Как работи правителството?

Слабости

| | 2009 | 2008 | 2007 |
|--|------|------|------|
| Социалната кохезия като приоритет на правителството (изследване) | 51 | 52 | 46 |
| Правителствената политика е задоволително прозрачна (изследване) | 51 | - | - |
| Отвореност на договорите в публичния сектор за чуждестранни участници (изследване) | 50 | 52 | 46 |
| Подкупите и корупцията | 50 | 52 | 49 |
| Справедливо правораздаване | 49 | 50 | 47 |

Как работи бизнесът/каква е бизнес средата **47** (57)

67 критерия, формиращи общата оценка по следните 5 фактора

| | 2009 | 2008 | 2007 | 2006 |
|---|------|------|------|------|
| <input type="checkbox"/> Производителност | 47 | 50 | 55 | 41 |
| <input type="checkbox"/> Пазар на труда | 43 | 51 | 32 | 33 |
| <input type="checkbox"/> Финансиране | 53 | 45 | 53 | 42 |
| <input type="checkbox"/> Управленски практики | 46 | 52 | 54 | 46 |
| <input type="checkbox"/> Ценности и нагласи | 42 | 40 | 44 | 31 |

Как работи бизнесът?

Слабости

| | 2009 | 2008 | 2007 |
|--|-----------|------|------|
| Задлъжнялостта не препятства способността на предприятията да се конкурират (изследване) | 54 | - | - |
| Способни чуждестранни специалисти са привлечени от бизнес средата в страната (изследване) | 51 | - | - |
| Обща производителност (ППС), БВП на зает, щ.д. | 47 | - | - |
| Инвестиционен риск, сп. Юромани, класация на инвестиционната атрактивност | 47 | - | - |
| Индекс на фондовата борса, % изменение | 50 | - | - |

Инфраструктура 43 (57)

110 критерия, формиращи общата оценка по следните 5 фактора

| | 2009 | 2008 | 2007 | 2006 |
|---|------|------|------|------|
| <input type="checkbox"/> Основна | 42 | 41 | 46 | 46 |
| <input type="checkbox"/> Технологична | 30 | 35 | 40 | 35 |
| <input type="checkbox"/> Научна и изследователска | 50 | 52 | 47 | 41 |
| <input type="checkbox"/> Здраве и околна среда | 47 | 43 | 41 | 48 |
| <input type="checkbox"/> Образование | 42 | 38 | 38 | 33 |

Инфраструктура

Недостатъци

| | 2009 | 2008 | 2007 |
|--|------|------|------|
| Университетското образование отговаря на изискванията на конкурентоспособна икономика (изследване) | 56 | - | - |
| Енергоемкост на икономиката, потребление на енергия от индустрията на единица БВП, килоджаули | 52 | 52 | 53 |
| Развитието и прилагането на технологиите - подкрепа от правната среда (изследване) | 53 | 52 | 54 |
| Поддръжката и развитието на инфраструктурата за адекватно планирани и финансирани | 53 | - | - |
| Разходи на бизнеса за НИРД, % от БВП | 48 | - | - |

Петте основни предизвикателства пред България за 2009

- преодоляване на политическата нестабилност и несигурност преди и след парламентарните избори през юли 2009 г.
- подобряване върховенството на закона за ограничаване на сивата икономика, корупцията и организираната престъпност
- подсилване на ефективността на държавните разходи, стратегическото планиране и прозрачността на политиките
- подобряване работата на държавната администрация и предоставянето на административни услуги чрез агресивно въвеждане на електронно правителство
- реформиране на икономическата политика и повишаване на държавните разходи за МСП, изследователска, технологична и иновационна дейност, както и ИКТ

Благодарим за вниманието!

- за повече информация и коментари за България:
 - www.csd.bg/bg
 - Ruslan.Stefanov@online.bg
- за допълнителна информация на английски език и за поръчка на копия от Годишника на световната конкурентоспособност:
 - www.imd.ch/wcc

ВНИМАНИЕ: Моля спазвайте ембаргото за публикуване 00:01 ч., 20:05.2008